

Corona vecka 35, år 2020

Hur efterfrågan på tandvård som rapporteras till det statliga tandvårdsstödet påverkats av Covid - 19 virus.

Uppgifter om tandvård för barn och unga upp till 24 år och regionernas särskilda tandvårdsstöd finns inte med.

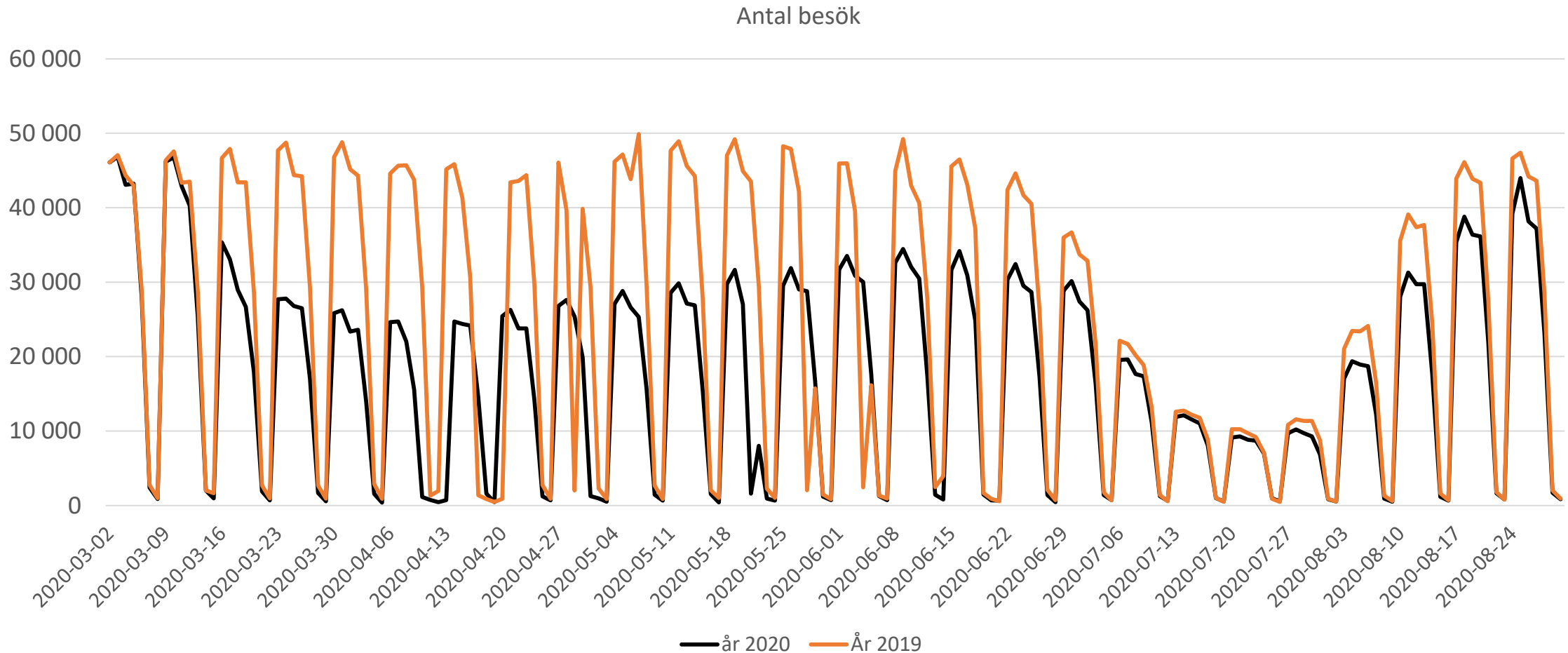
Kontakt: lars.j.sjodin@forsakringskassan.se

Patienter, besök, vårdgivarintäkter vecka 35 år 2020

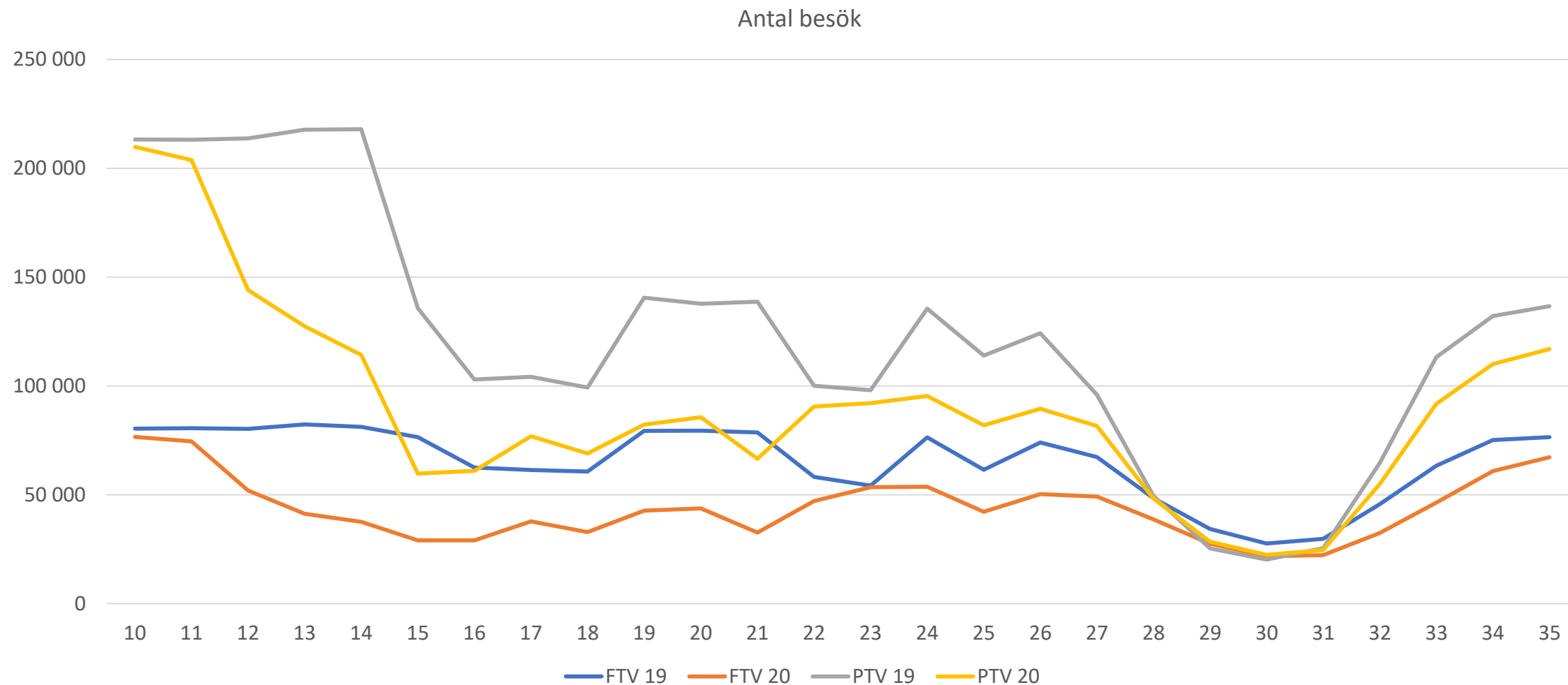
Rubrik	Resultat v. 35 år 2020 (antal)	Skillnad jämfört med v. 35 år 2019 (antal)	Ändring jämfört med v. 35 år 2019	Ändring sen förra veckan
Patienter	176 000	-28 500	- 14 %	+ 3 %
Besök	185 000	-29 000	- 14 %	+ 7 %
VG – intäkter (SEK)	345 400 000	-47 200 000	- 12 %	+11 %

Antal besök per dag, den 2 mars – 30 augusti 2020 jämfört med år 2019.

Minskningen av antal besök per dag har reducerats betydligt med tiden. När det var som mest i mars/april var minskningen 50 - 60 % medan den i augusti gått från ca -20% v. 32 till -14 % v. 35 jämfört med år 2019.



Antal besök per vecka, v. 10-35 år 2019/2020

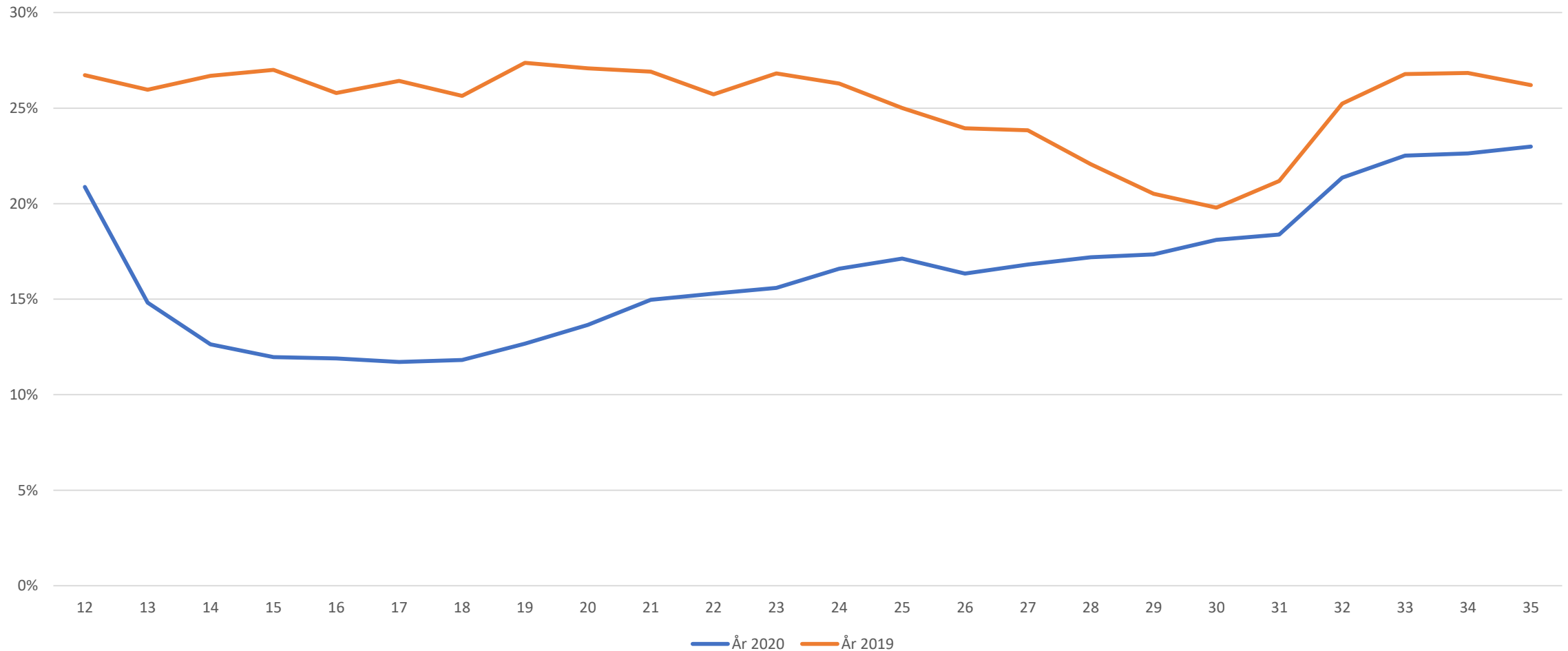


Ändring av antal besök vecka 28 - 35, jämförelse år 2020 med år 2019

Vecka	Ändring FTV	Ändring PTV
28	-20%	-2%
29	-20%	12%
30	-21%	11%
31	-25%	-3%
32	-29%	-15%
33	-27%	-19%
34	-19%	-17%
35	-12%	-14%
Sedan 1 jan 2020	-25%	-19%

Andel patienter "70+" på besök per vecka år 2020/2019. Blå linje avser år 2020.
Totala antalet "70+ " på besök var förra veckan 41 000 av 176 000 patienter. Minskningen av 70+ besöksfrekvens är i augusti på samma nivå som för övriga åldersgrupper.

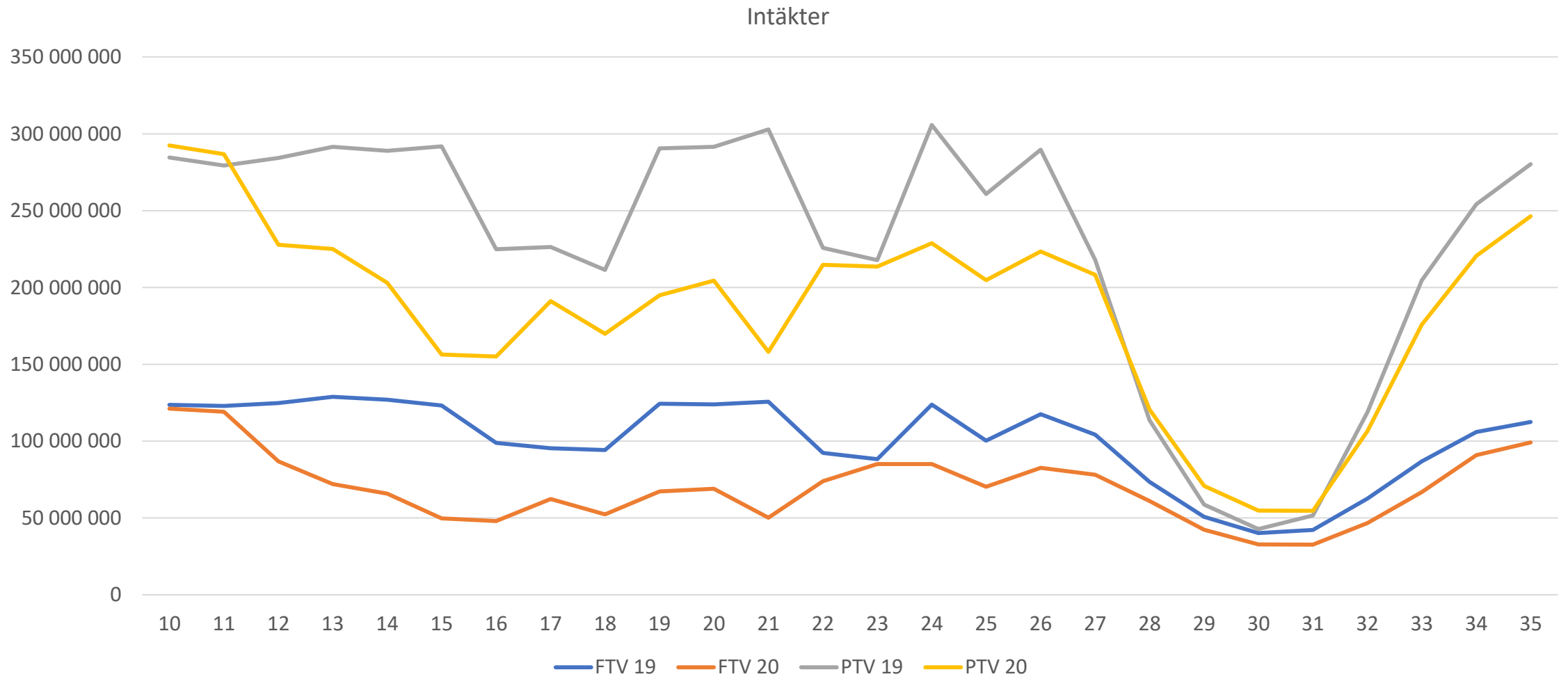
70+ besök



Besök per region vecka 12 - 35 år 2020 jämfört med år 2019. Skillnader mellan regioner samt Ftv och Ptv.

Region	Ftv #	Ftv %	Ptv #	Ptv %	Totalt	Totalt %
Blekinge	-16 343	-61%	-11 496	-18%	-11 496	-41%
Dalarna	-26 011	-65%	-22 607	-30%	-22 607	-45%
Gotland	-809	-5%	-4 703	-24%	-4 703	-20%
Gävleborg	-27 788	-47%	-20 208	-37%	-20 208	-43%
Halland	-9 103	-20%	-28 183	-26%	-28 183	-24%
Jämtland	-4 425	-24%	-7 664	-17%	-7 664	-21%
Jönköping	-17 304	-24%	-22 446	-24%	-22 446	-25%
Kalmar	-23 305	-50%	-16 661	-29%	-16 661	-38%
Kronoberg	-4 504	-14%	-11 709	-23%	-11 709	-19%
Norrbottn	-6 685	-17%	-4 864	-7%	-4 864	-13%
Skåne	-107 483	-58%	-91 568	-20%	-91 568	-32%
Stockholm	-112 443	-42%	-174 596	-19%	-174 596	-27%
Södermanland	-6 223	-8%	-20 829	-27%	-20 829	-18%
Uppsala	-25 225	-35%	-29 192	-29%	-29 192	-33%
Värmland	-29 568	-44%	-21 554	-30%	-21 554	-38%
Västerbotten	-15 410	-26%	-13 047	-20%	-13 047	-24%
Västernorrland	-8 928	-24%	-13 445	-17%	-13 445	-22%
Västmanland	-9 711	-24%	-22 190	-27%	-22 190	-26%
Västra Götaland	-43 558	-13%	-119 207	-25%	-119 207	-20%
Örebro	-5 415	-11%	-20 895	-27%	-20 895	-21%
Östergötland	-40 186	-68%	-33 872	-25%	-33 872	-42%
Summa	-506 725	-33%	-652 062	-24%	-652 062	-28%

Summa debiterade vårdgivarpriser (SEK) per v.10-35 år 2020 och 2019 fördelat på Folktandvård och Privat tandvård



Ändring i debiterade vårdgivarpriser (intäkter) v. 27-35, år 2020 jämfört med år 2019 samma veckor

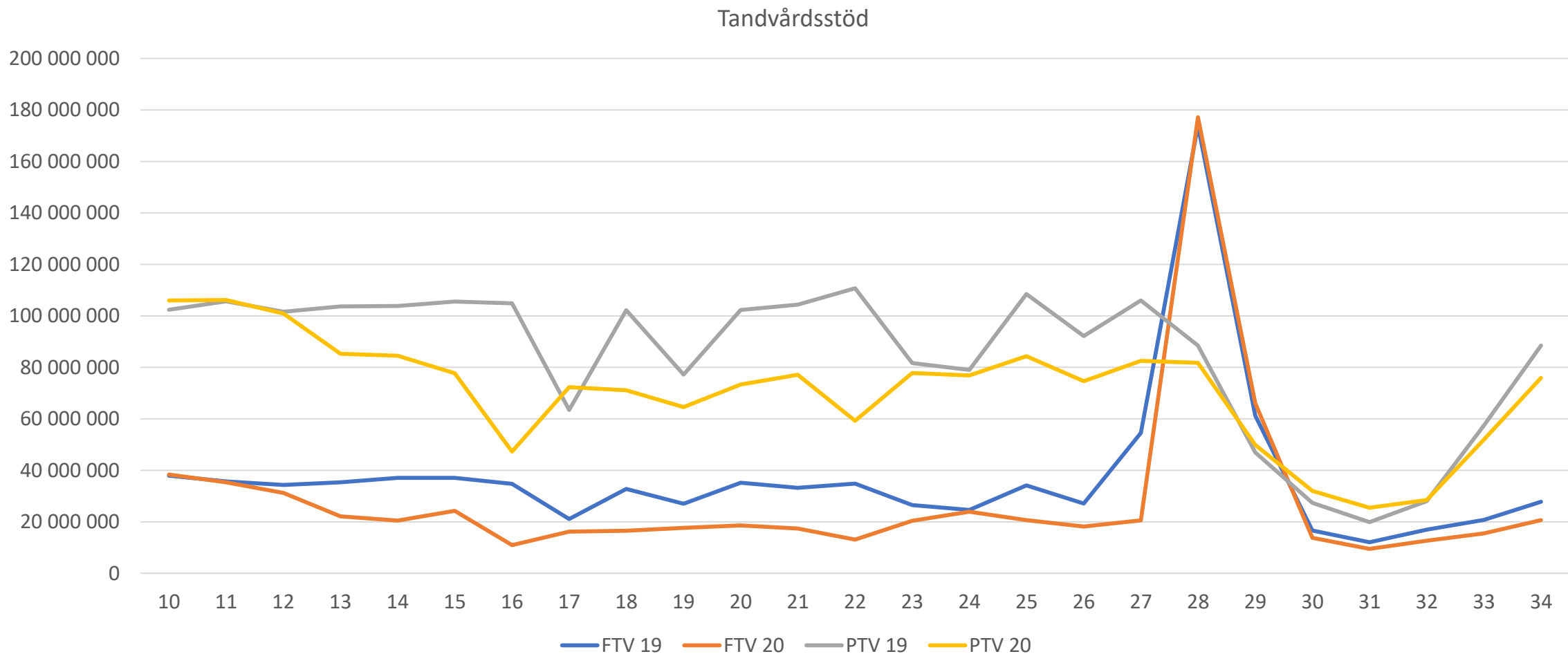
Vecka	FTV (SEK)	%	PTV (SEK)	%
27	-26 150 887	-25%	-9 702 231	-4%
28	-12 429 420	-17%	6 952 278	6%
29	-8 317 346	-16%	12 078 088	21%
30	-7 355 424	-18%	11 993 799	28%
31	-9 469 768	-22%	3 054 068	6%
32	-15 921 525	-25%	-12 352 492	-10%
33	-20 021 981	-23%	-28 695 003	-14%
34	-15 002 169	-14%	-33 490 074	-13%
35	-13 269 411	-12%	-33 984 977	-12%
Summa	-127 937 931	-23%	-84 146 544	-13%

Ändring i debiterade
vårdgivarpriser (intäkter)
från v.1 – 35
år 2020 jämfört med år
2019, per region.
Sammanlagt minskade
intäkterna med 1,87 mdr
kronor ca - 16 % sedan
årets början.

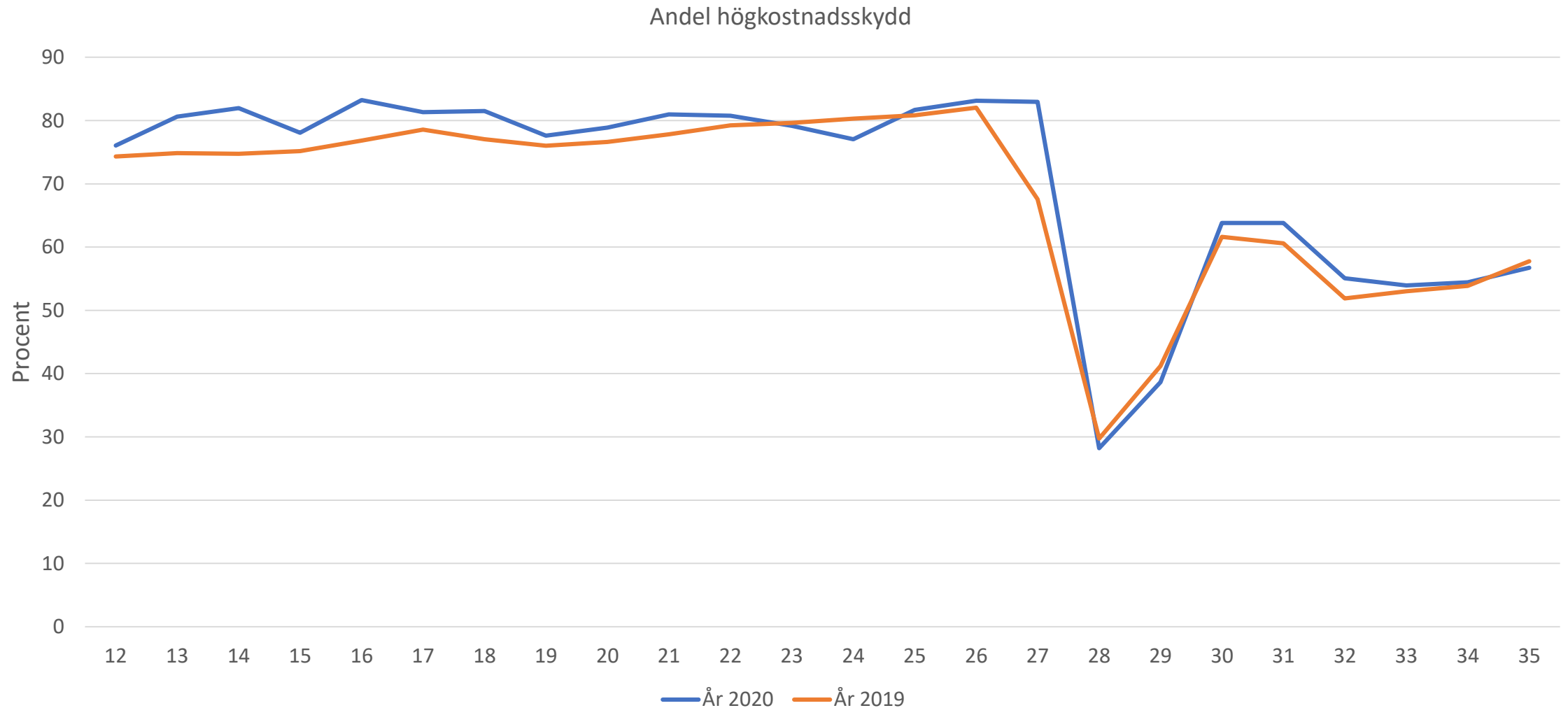
Region	FTV (SEK)	FTV %	PTV (SEK)	PTV %
Blekinge	-25 476 455	-40%	-21 145 759	-9%
Dalarna	-37 003 689	-41%	-34 991 008	-16%
Gotland	-1 584 715	-5%	-9 796 244	-17%
Gävleborg	-38 765 382	-30%	-31 650 081	-19%
Halland	-16 233 486	-16%	-38 874 780	-13%
Jämtland	-6 167 670	-14%	-11 235 616	-8%
Jönköping	-32 945 647	-21%	-28 573 985	-11%
Kalmar	-31 802 016	-29%	-23 048 495	-15%
Kronoberg	-7 464 366	-10%	-17 039 713	-11%
Norrbottn	-20 585 972	-21%	-451 230	1%
Skåne	-182 452 138	-42%	-112 949 869	-8%
Stockholm	-149 535 017	-25%	-291 503 956	-9%
Södermanland	-3 817 246	-2%	-34 640 605	-13%
Uppsala	-29 577 389	-18%	-54 250 355	-18%
Värmland	-31 217 567	-23%	-27 245 056	-14%
Västerbotten	-30 736 813	-23%	-14 063 097	-3%
Västernorrland	-13 757 148	-19%	-16 118 657	-8%
Västmanland	-17 626 083	-20%	-30 413 037	-10%
Västra Götaland	-70 345 739	-10%	-186 508 917	-11%
Örebro	-7 751 194	-8%	-26 628 023	-12%
Östergötland	-62 418 350	-47%	-44 129 348	-11%
Totalsumma	-817 264 082	-22%	-1 055 257 830	-11%

Utbetalt tandvårdsstöd (SEK) – vecka 9 – 34

Preliminärt - 596 mkr mindre (-15 %) tandvårdsstöd t o m v 34 jämfört med föregående år. Toppen v. 28 beror på att ATB för dem med abonnemang betalas ut då.



Andel högkostnadsskydd av utbetalt tandvårdsstöd vecka 12 - 35, år 2020 jämfört med samma tid år 2019. Dippen v. 28 beror på utbetalninga av ATB.



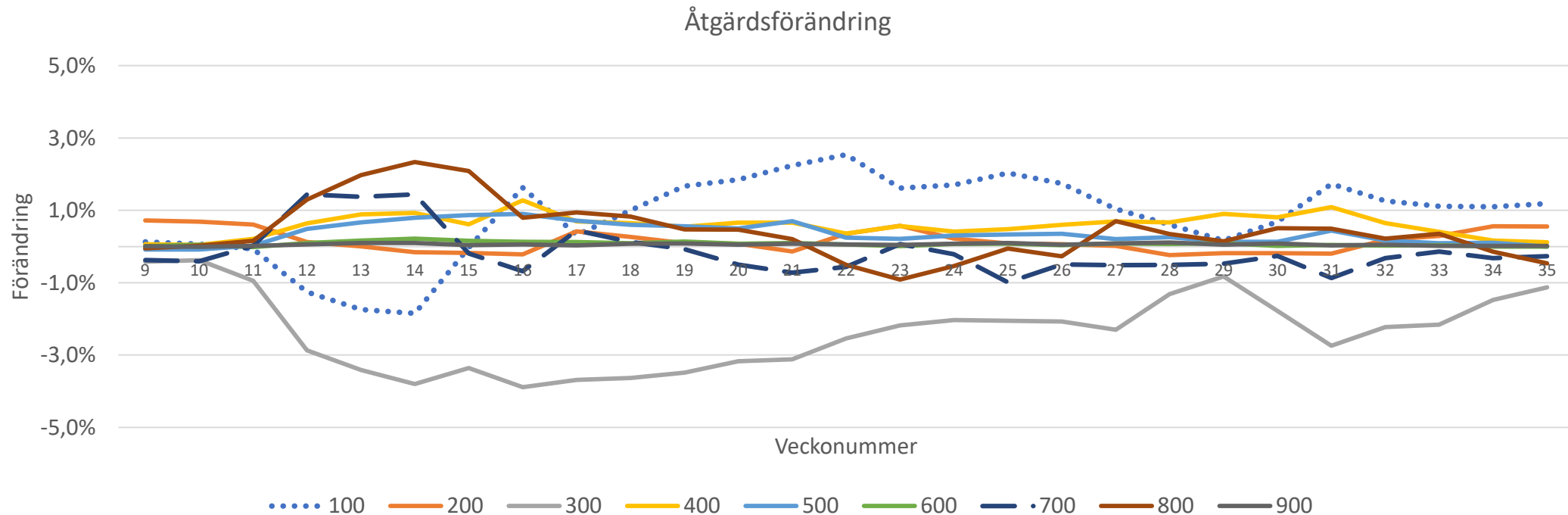
Förändringar av åtgärdsrapportering per åtgärdsgrupp vecka 12 – 35 år 2020 jämfört med samma tid år 2019.

Smärt och sjukdomsbehandling minskade mest, där ingår tandstensborttagning som vanligaste åtgärderna.

Åtgärdsgrupp	Åtgärds- grupp	Antal åtgärder 2019	Antal åtgärder 2020	Skillnad antal åtgärd	Skillnad procent
Diagnostik	100	3 033 269	2 222 691	-810 578	-27%
Hälsofrämjande	200	380 098	276 910	-103 188	-27%
Smärt- och sjukdoms-behandling	300	1 595 874	1 010 779	-585 095	-37%
Tandutdragningar, operationer, implantat	400	333 588	268 462	-65 126	-20%
Rotfyllningar	500	159 647	134 963	-24 684	-15%
Käkfunktion, bettskena	600	27 796	23 578	-4 218	-15%
Tandfyllningar	700	1 156 452	819 804	-336 648	-29%
Kronor, protetik	800	377 441	287 512	-89 929	-24%
Tandreglering	900	17 528	15 374	-2 154	-12%
Totalsumma		7 081 693	5 060 073	-2 021 620	-29%

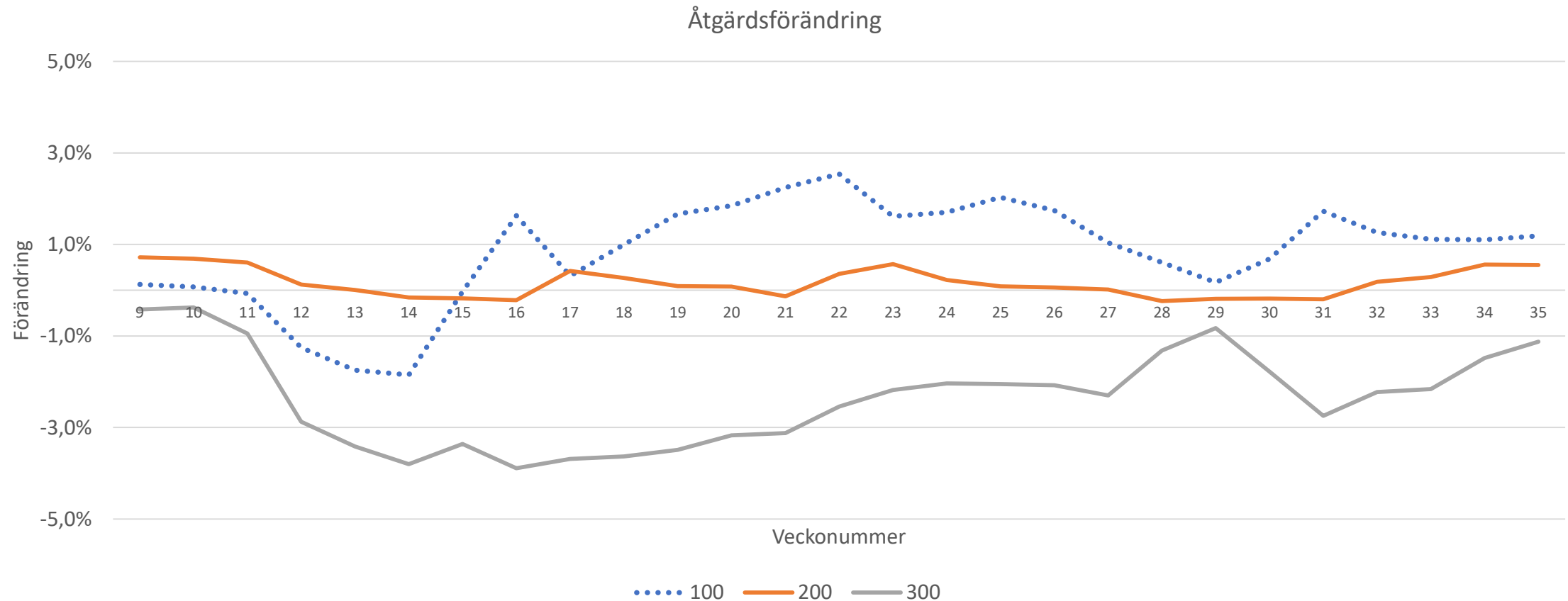
Förändring av andel åtgärder per åtgärdsgrupp v.9 – 35 år 2020 jämfört med 2019.

Minskad besöksfrekvens medför färre åtgärder. Åtgärdstypernas andel av de som utförs, mixen av åtgärder, påverkas av vad som görs Coronan. Diagrammet nedan visar förändringarna i åtgärdsmixen mellan år 2019 och 2020 som en skillnad av respektive åtgärdsgrupps andel

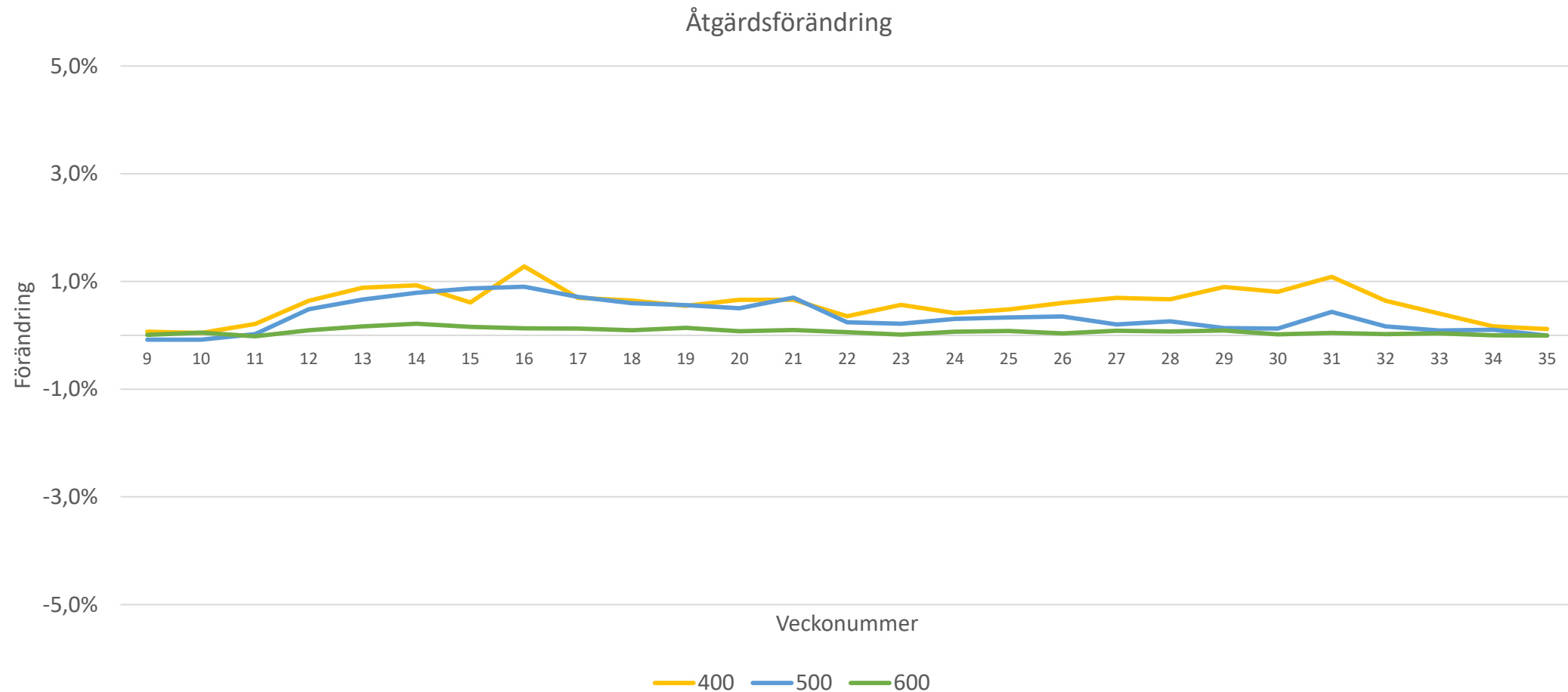


Förändring av andel åtgärder per åtgärdsgrupp v.10 – 35 år 2020 jämfört med 2019.

100 – undersökningar och röntgen, 200 - hälsofrämjande, 300 – sjukdomsbehandling inklusive tandstensborttagning



Förändring av andel åtgärder per åtgärdsgrupp v.10 – 35 år 2020 jämfört med 2019. 400 – tanduttagningar och operationer inkl implantat, 500 – rotfyllningar, 600 - bettskenor



Förändring av andel åtgärder per åtgärdsgrupp v.10 – 35 år 2020 jämfört med 2019.

700- fyllningar, 800 – kronor, broar, proteser, 900 - tandreglering

