

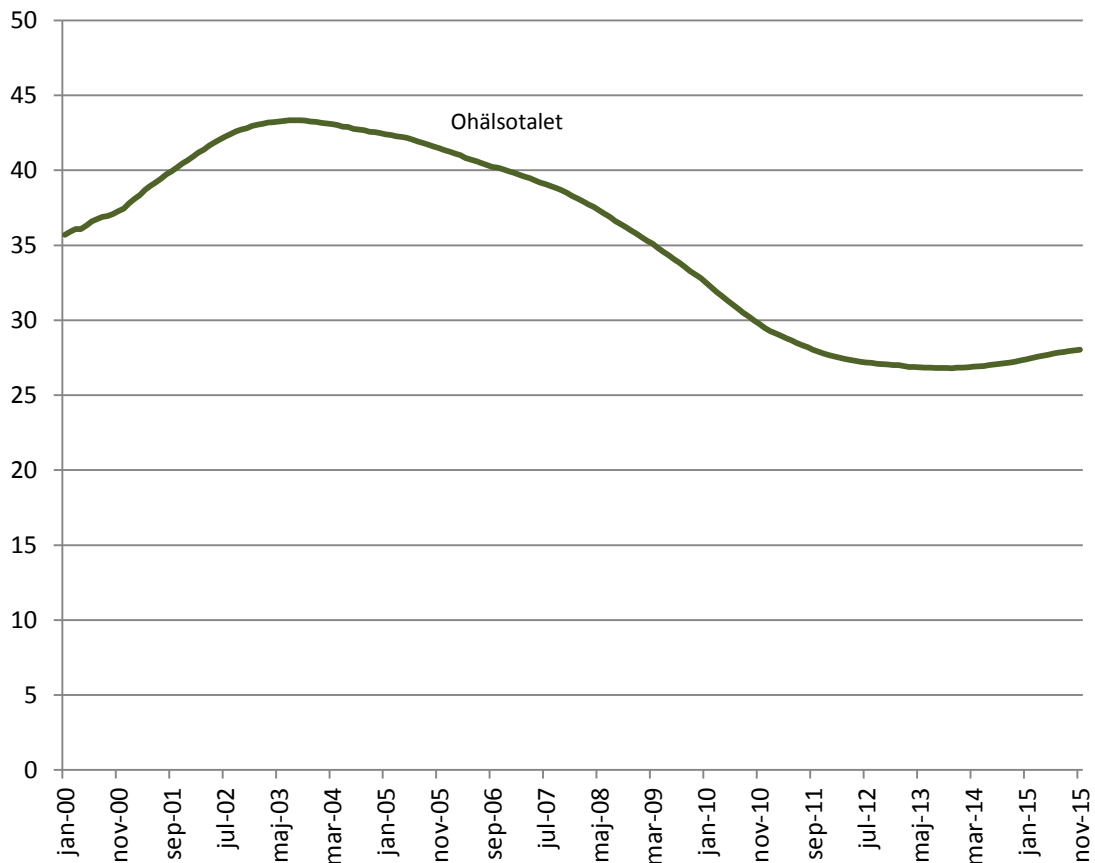
Forskarseminarium i Umeå 2016

Arbetslivet och socialförsäkringen

Sjukfrånvarons utveckling

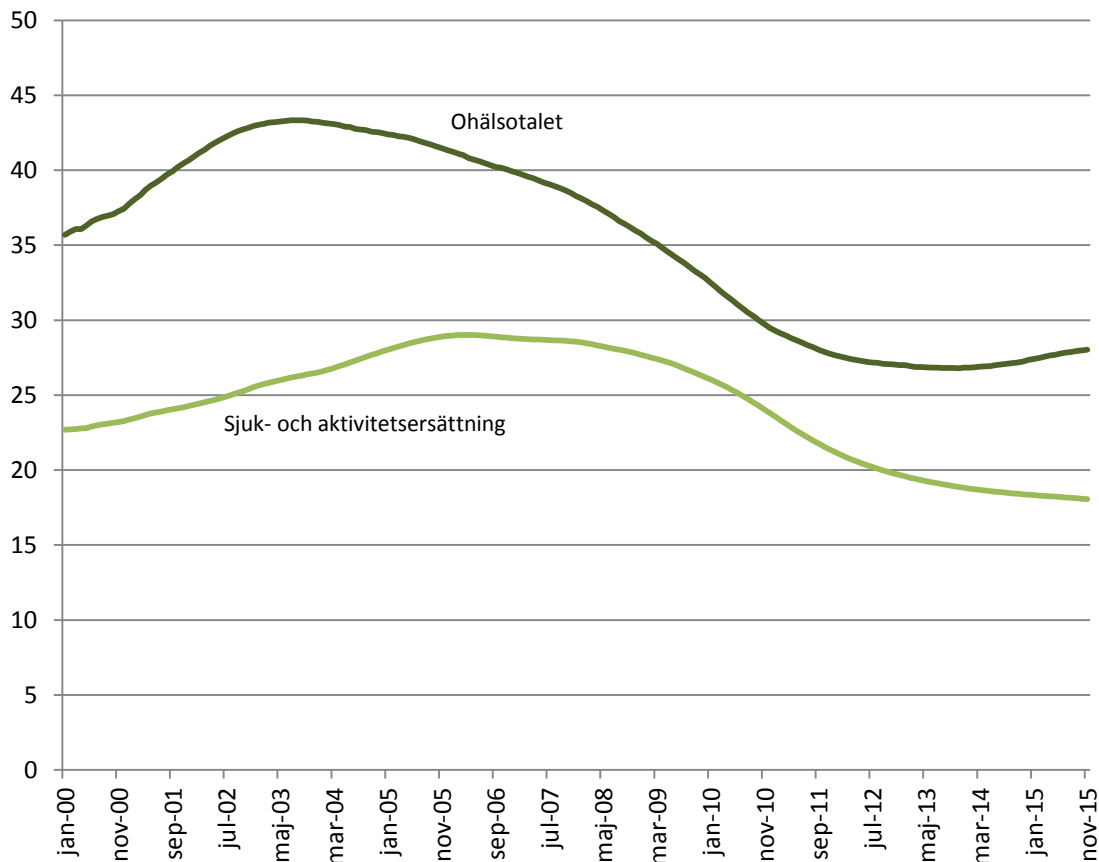
Peje Bengtsson, analytiker vid Försäkringskassans avdelning för
analys och prognos

Ohälsotalet 2000-2015



Ohälsotalet är Försäkringskassans mått på frånvarodagar som ersätts från sjukförsäkringen under en 12-månadersperiod relaterat till antal registrerade försäkrade (befolkningen) i åldern 16-64 år.

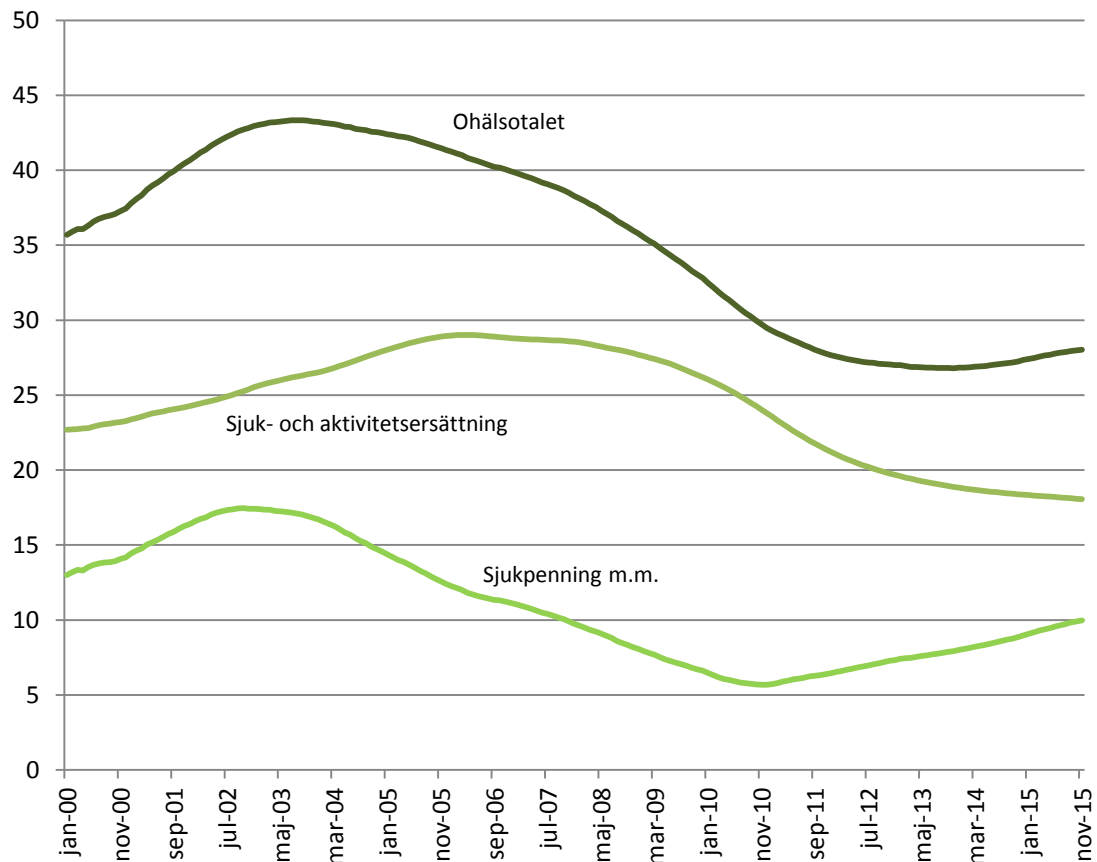
Ohälsotalet 2000-2015



Ohälsotalet kan redovisas i två delar:

- Den ersättning som betalas för stadigvarande nedsättning av arbetsförmågan (Sjukersättning) eller för unga med mer långvarig nedsättning av arbetsförmågan (Aktivitetsersättning).
- Den ersättning som betalas för tillfällig frånvaro (sjukskrivning) i form av sjukpenning, arbetsskadesjukpenning och rehabiliteringspenning.

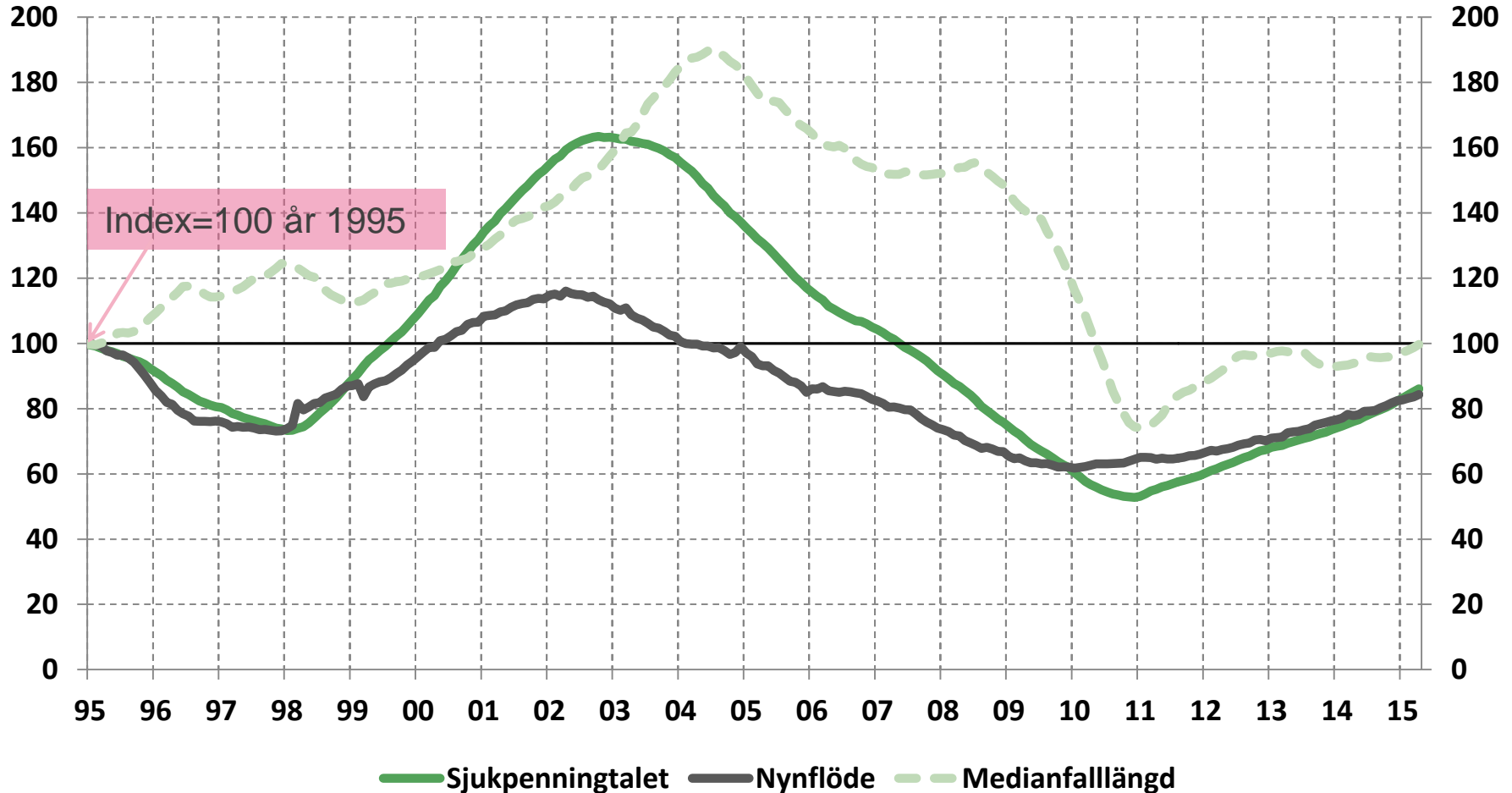
Ohälsotalet 2000-2015



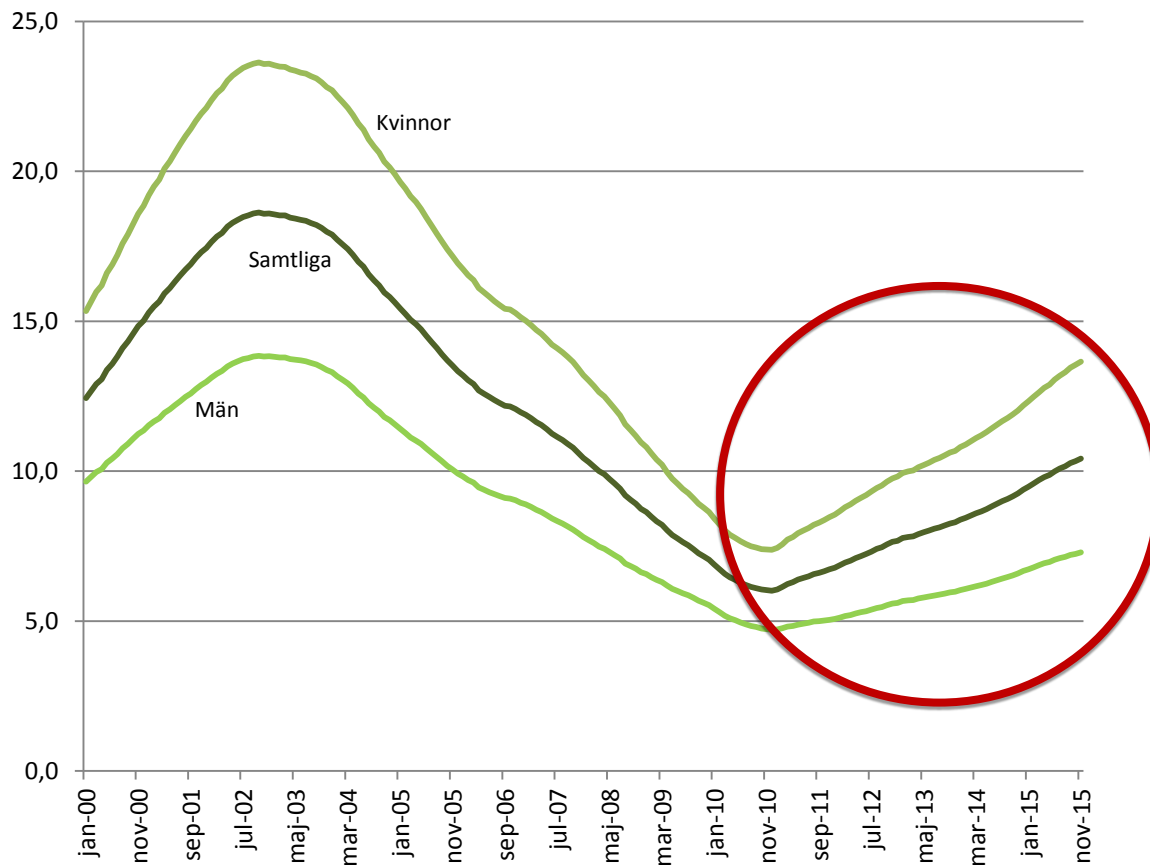
Ohälsotalet kan redovisas i två delar:

- Den ersättning som betalas för stadigvarande nedsättning av arbetsförmågan (Sjukersättning) eller för unga med mer långvarig nedsättning av arbetsförmågan (Aktivitetsersättning).
- Den ersättning som betalas för tillfällig frånvaro (sjukskrivning) i form av sjukpenning, arbetsskadesjukpenning och rehabiliteringspenning.

Vändpunkter i inflöde har lett utvecklingen

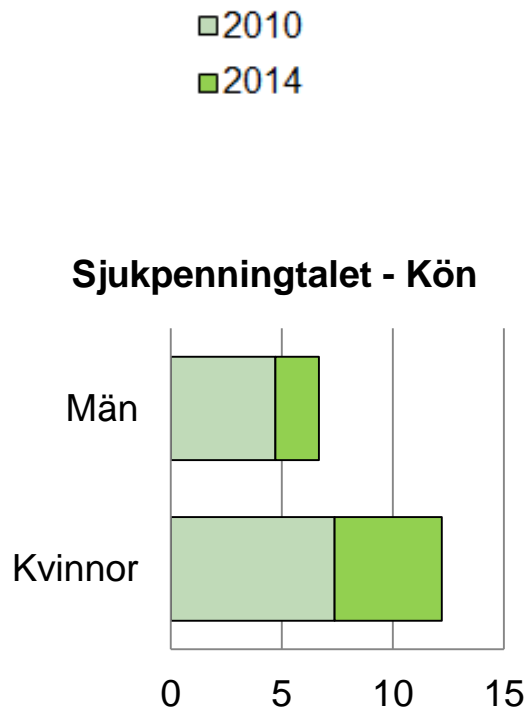


Sjukpenningtalet 2000-2015

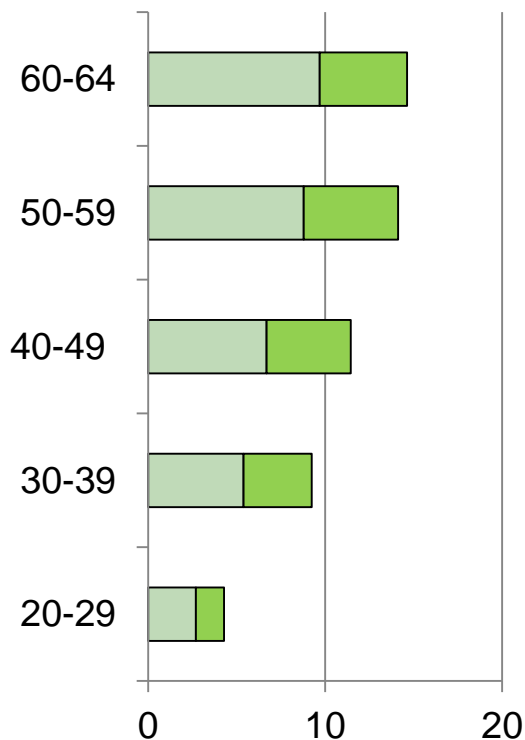


Sjukpenningtalet är definierat som antalet nettodagar under senaste 12-månadersperioden från sjuk- och rehabiliteringspenning dividerat med antalet registrerade försäkrade (befolkningen) i åldern 16-64 år minus antalet personer med hel sjuk- eller aktivitetsersättning.

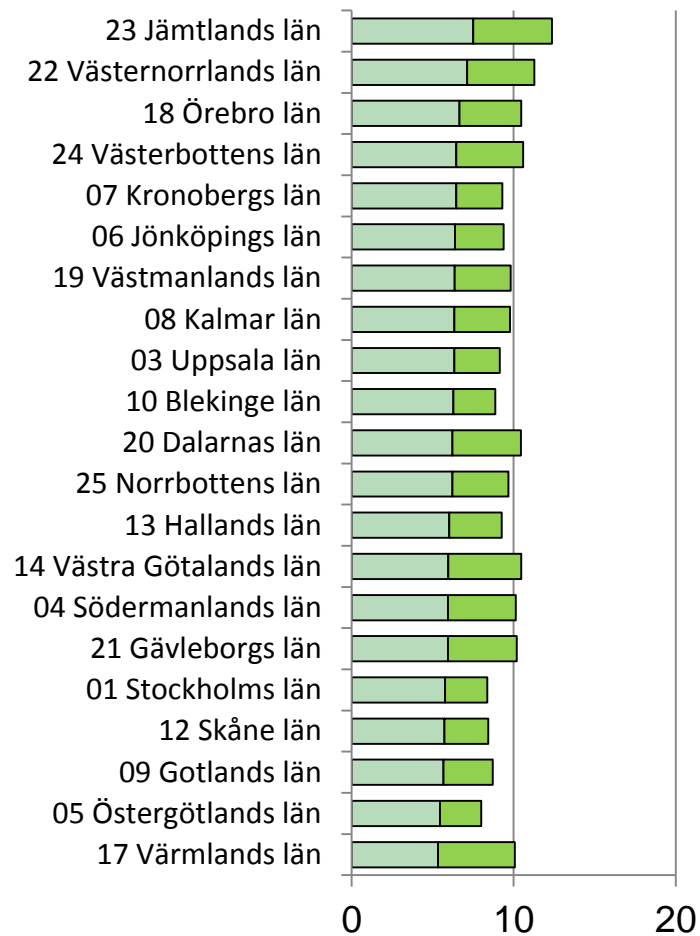
En generell ökning



Sjukpenningtalet - Ålder



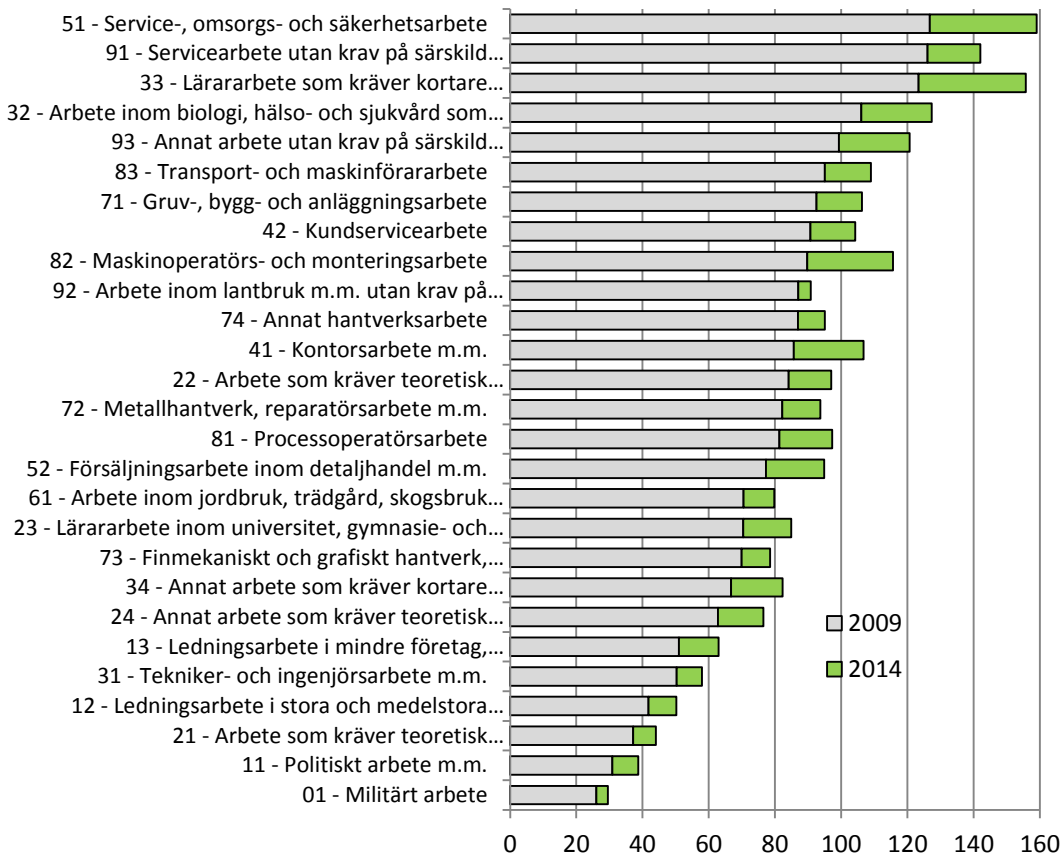
Sjukpenningtalet - Län



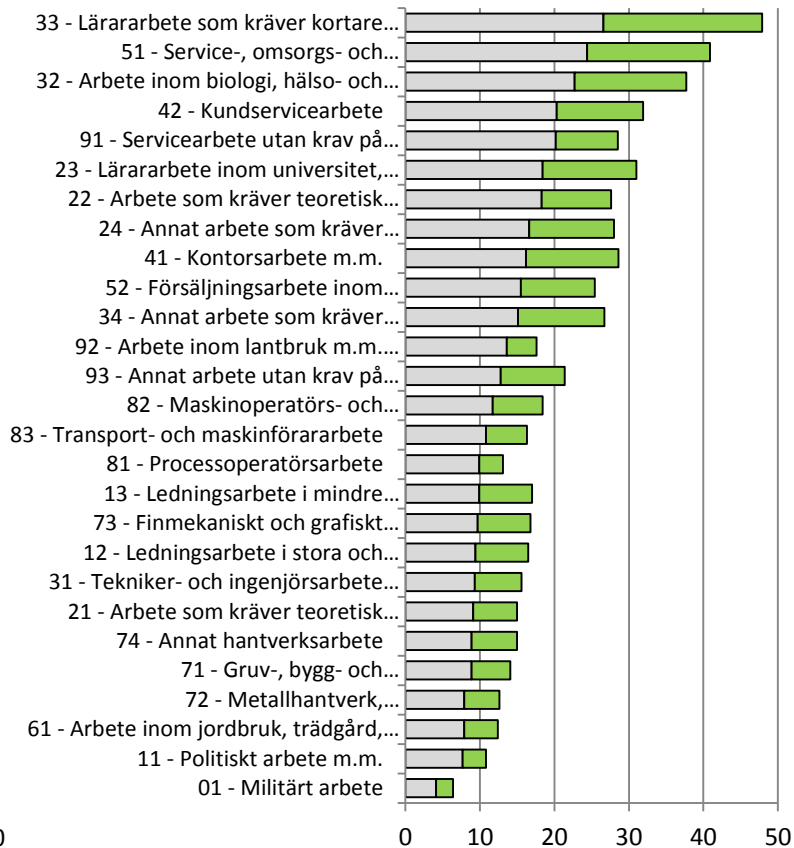
Ökning i alla yrken

Antal startade sjukfall längre än 14 dagar per 1000 anställda - fördelat på yrke

a) Alla diagnoser

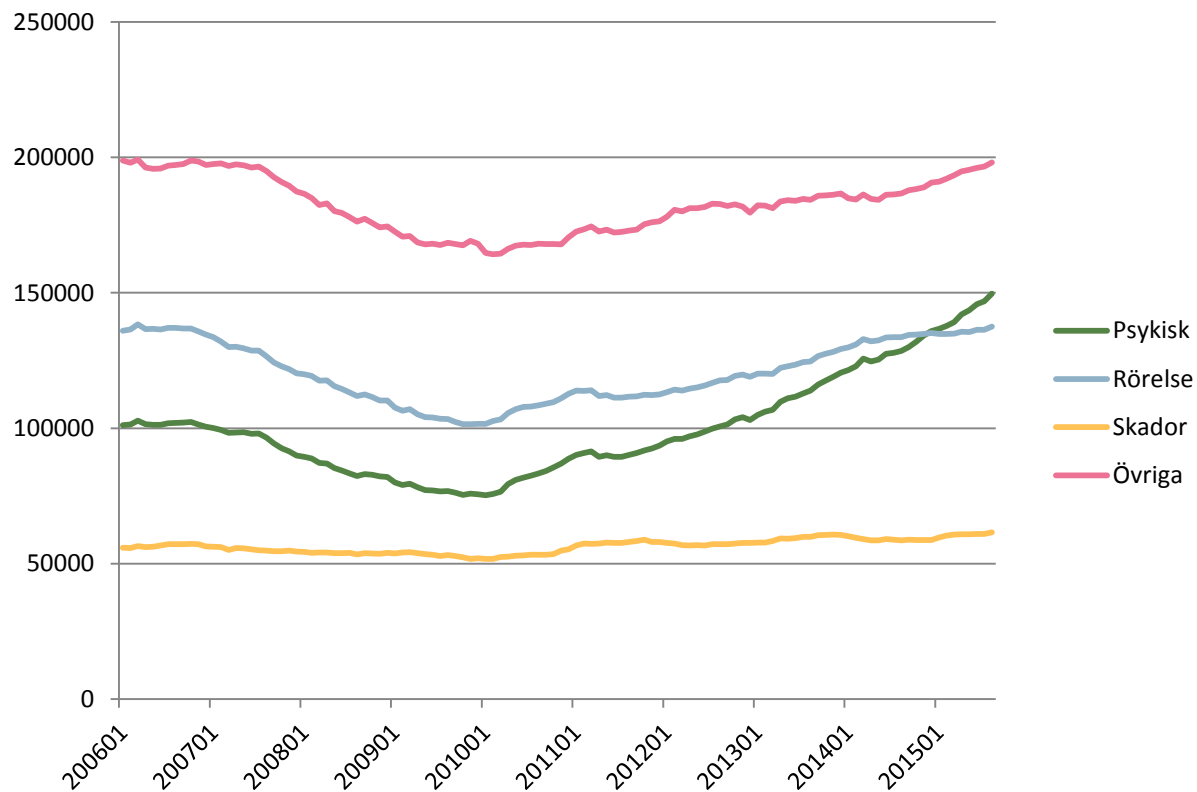


b) Psykiska diagnoser



Psykiska diagnoser ökar snabbast

Antalet startade sjukfall under 12 månadsperioder



Faktorer som påverkar sjukfrånvaron

Sjuk-
försäkringens
utformning

Arbets-
marknaden
och arbets-
livet

Aktörernas
förmåga och
möjligheter

Attityder
och
beteenden?

Slutord:

- Tre centrala aktörer i sjukskrivningsprocessen kan bidra till att bryta uppgången.
 - Hälso- och sjukvården och läkarna.
 - Försäkringskassan.
 - Arbetsgivarna.
- För att nå regeringens mål för sjukpenningtalet på maximalt 9,0 nettodagar per registrerad försäkrad år 2020 krävs både att ökningen i inflödet vänds till en minskning och att sjukfallens varaktighet påverkas.