

Corona

2020-04-14

Hur efterfrågan på tandvård som rapporteras till det statliga tandvårdsstödet påverkats av Covid - 19 virus.

På grund av påskhelgen ska jämförelser med förra året och förra veckan göras med det i åtanke.. Det gäller kommande vecka också.

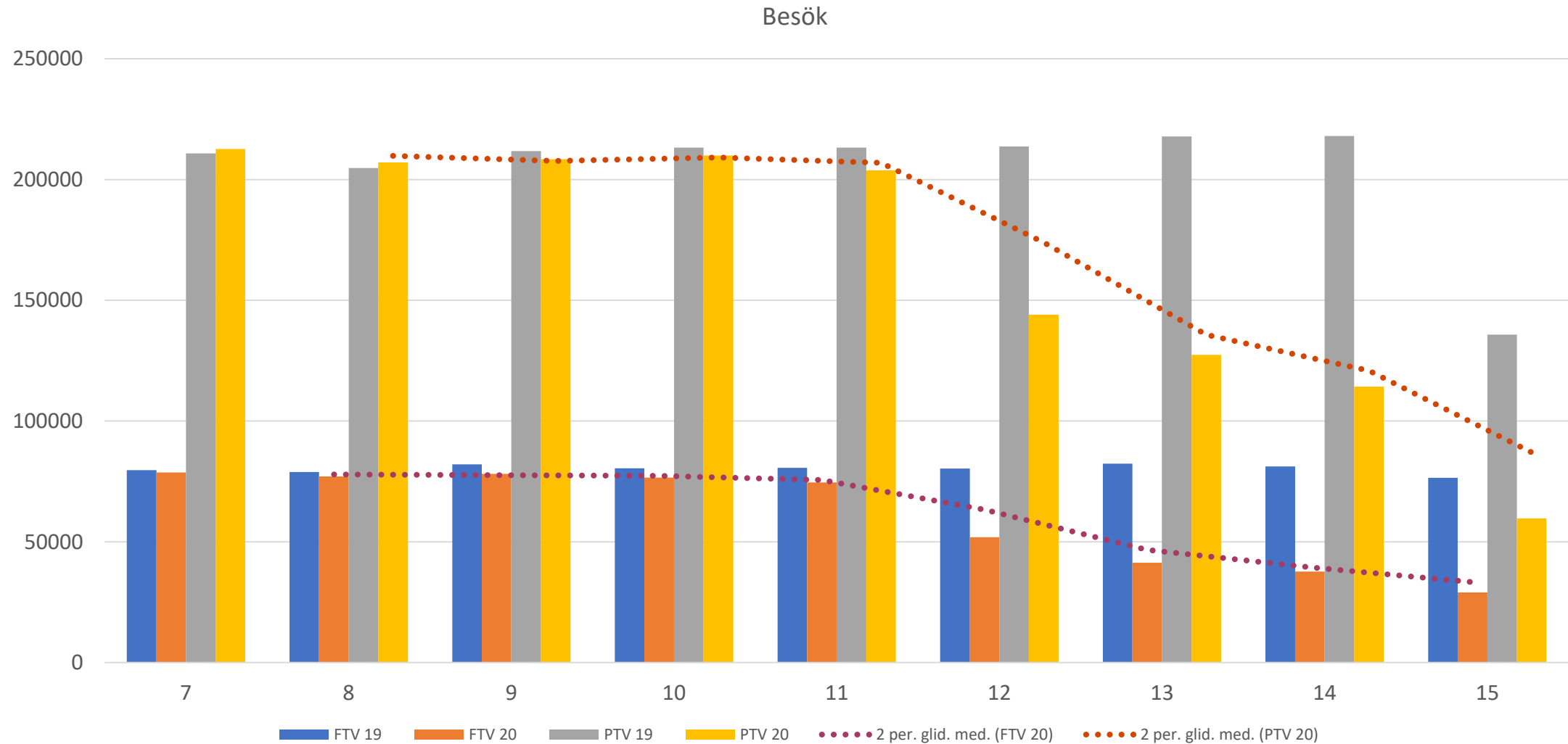
Uppgifter om tandvård för barn och unga och regionernas särskilda tandvårdsstöd finns inte med.

Patienter, besök, vårdgivarintäkter vecka 15 år 2020

Påsken 2019 var en vecka senare varför jämförelser med föregående år ska göras med försiktighet

Rubrik	Resultat v. 15 år 2020 (antal)	Skillnad jämfört med v. 15 år 2019 (antal)	Ändring jämfört med v. 15 år 2019	Ändring sen förra veckan
Patienter	84 900	-120 200	-61 %	-26 %
Besök	88 700	-123 600	-61 %	-26 %
VG – intäkter (SEK)	201 123 000	-213 991 000	-56 %	-30 %

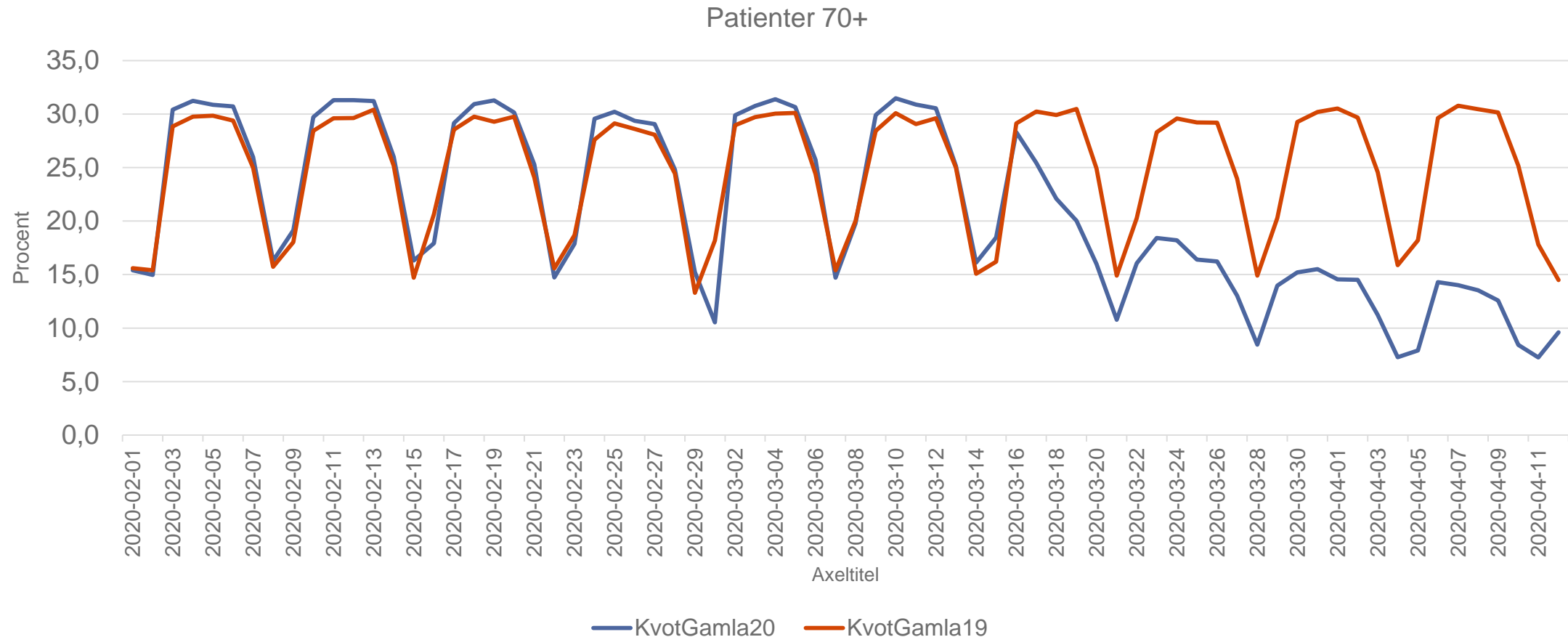
Antal besök per vecka, v. 6-15 år 2019/2020



Ändring antal besök vecka 8 - 15, 2020/2019

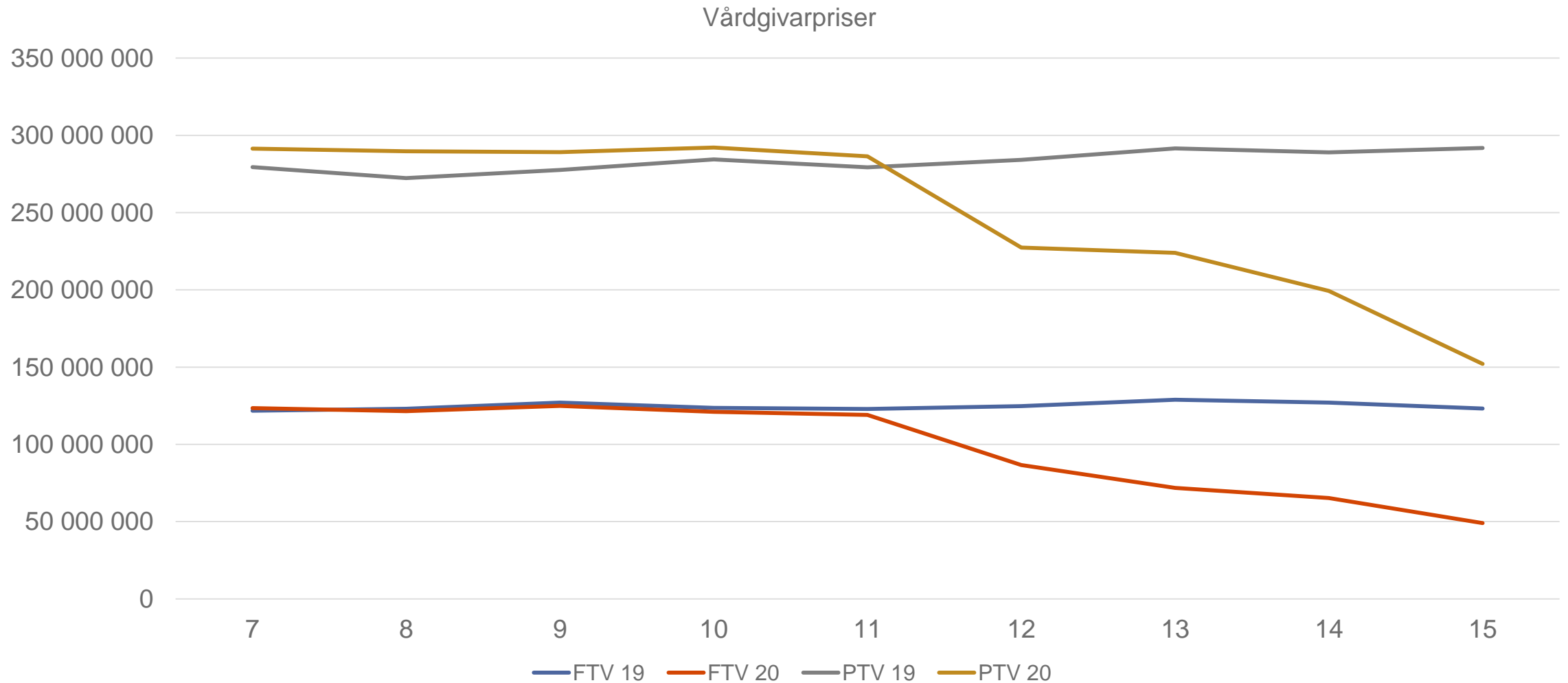
Vecka	Ändring FTV	Ändring PTV
8	-2%	1%
9	-5%	-2%
10	-5%	-2%
11	-8%	-4%
12	-35%	-33%
13	-50%	-41%
14	-54%	-48%
15	-62%	-56%
Sedan 1 jan 2020	-18%	-13%

Andel patienter "70+" på besök per dag år 2020/2019- Blå linje avser år 2020.
Andelen 70+ har minskat från v. 12 och är nu nere i ca 14 % mot 30 % på vardagarna år 2019. Det finns en nedåtgående trend som till en början var snabb men minskningen per vecka saktar av. Totala antalet på besök har också minskat. Förra veckan var 11 600 av 84 900 patienter "70+ "



Summa debiterade vårdgivarpriser (SEK) per vecka

OBS påskvecka år 2020 jämförs med veckan före påsk 2019

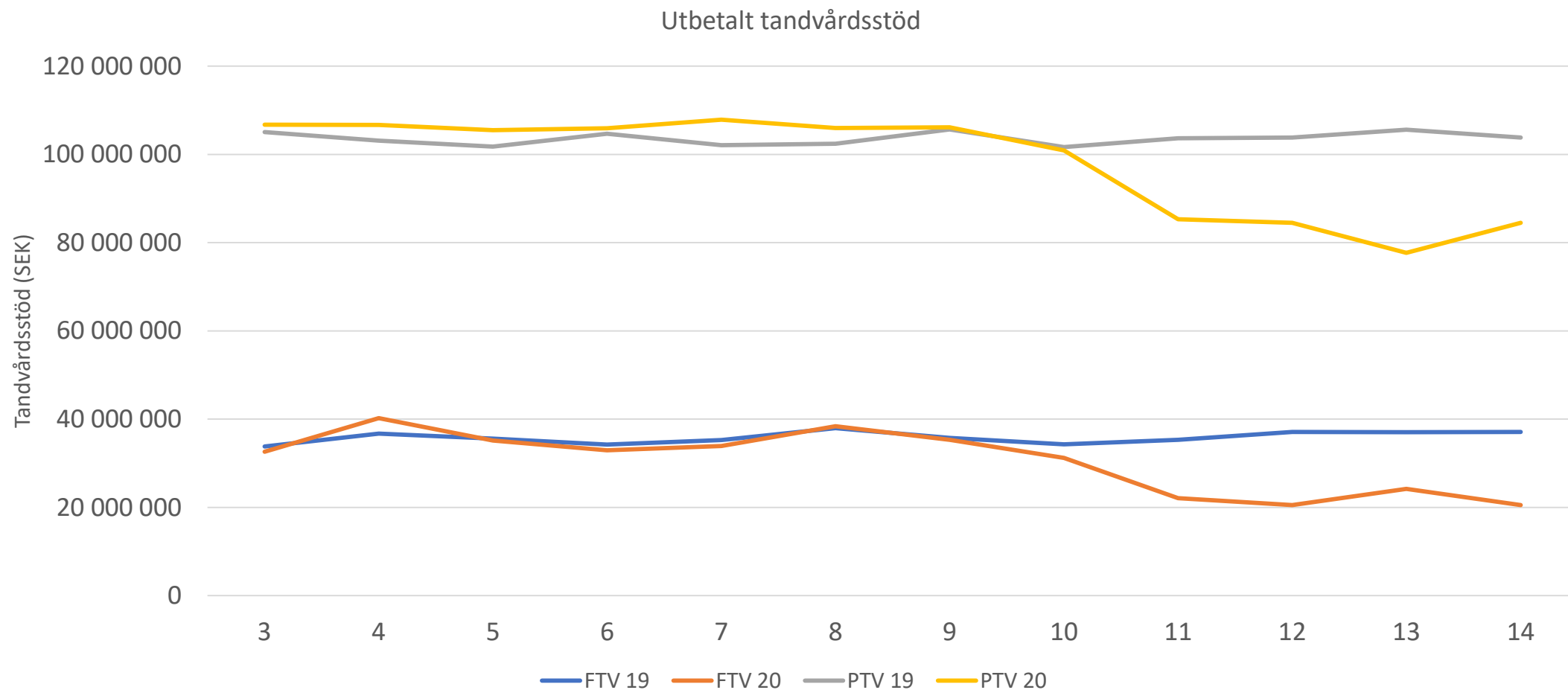


Summa debiterade vårdgivarpriser 2020 jämfört med 2019

Vecka	Ändring FTV	Ändring PTV
8	-1%	6%
9	-2%	4%
10	-2%	3%
11	-3%	3%
12	-31%	-20%
13	-44%	-23%
14	-49%	-31%
15	-60%	-48%
Sedan 1 jan 2020	-15%	-8%

Utbetalt tandvårdsstöd – vecka 5 - 14

Uppgift om v 15 släpar efter pga att slutlig avstämning sker v 16



Utbetalt tandvårdsstöd 2020 jämfört med 2019

Vecka	Ändring FTV	Ändring PTV
8	1%	3%
9	-1%	0%
10	-9%	-1%
11	-37%	-18%
12	-45%	-19%
13	-35%	-26%
14	-45%	-19%
Sen 1 jan 2020	-12%	-6%

Andel högkostnadsskydd av utbetalt tandvårdsstöd vecka 5 -15, år 2020. Dippen nedåt v. 15 beror sannolikt på påskledighet och färre arbetsdagar när planerad tandvård kunnat utföras

Andel högkostnadsskydd

