

# Corona vecka 18 år 2020

Hur efterfrågan på tandvård som rapporteras till det statliga tandvårdsstödet påverkats av Covid - 19 virus.

*På grund av sista april och 1:a maj denna vecka bör jämförelser med förra året då de inföll andra veckodagar göras med det i åtanke.*

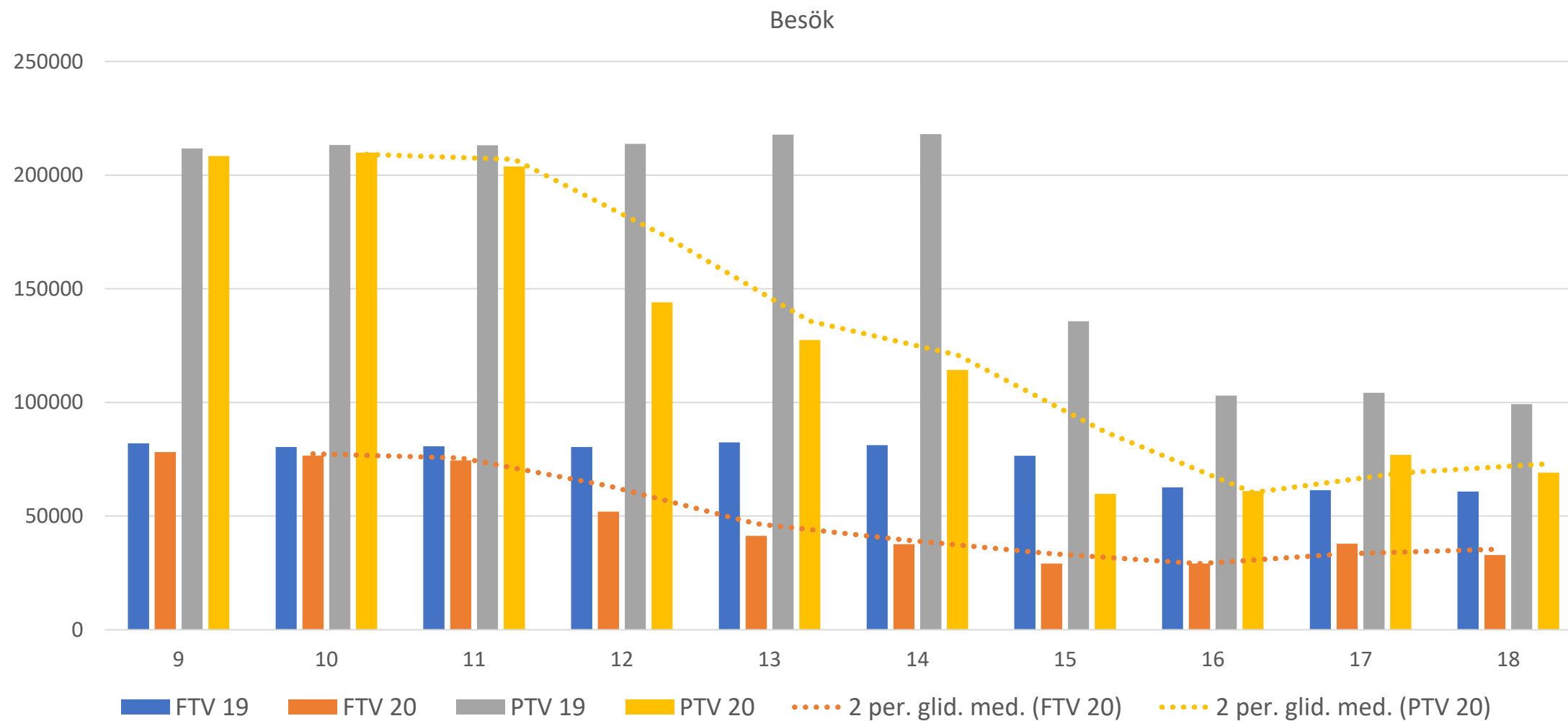
Uppgifter om tandvård för barn och unga och regionernas särskilda tandvårdsstöd finns inte med.

# Patienter, besök, vårdgivarintäkter vecka 17 år 2020

Påsken 2019 var en vecka senare varför jämförelser med föregående år ska göras med försiktighet. V 17 år 2019 hade annandag påsk medan v 17 i år var en hel arbetsvecka.

Rubrik	Resultat v. 18 år 2020 (antal)	Skillnad jämfört med v. 18 år 2019 (antal)	Ändring jämfört med v. 18 år 2019	Ändring sen förra veckan
Patienter	97 800	-57 000	-31 %	-11 %
Besök	102 000	-58 000	-36 %	-11 %
VG – intäkter (SEK)	219 400 000	-86 200 000	-28 %	-12 %

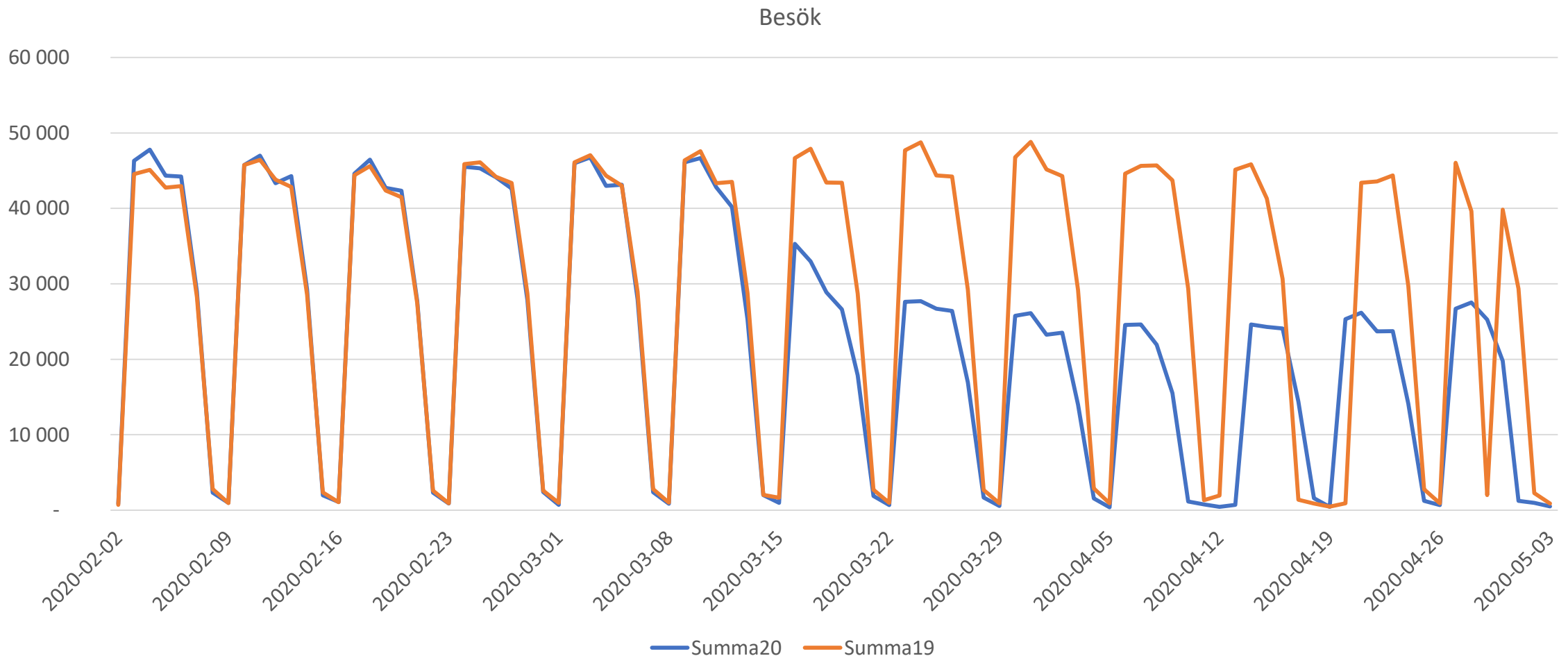
# Antal besök per vecka, v. 9-18 år 2019/2020



# Ändring antal besök vecka 8 - 17, år 2020/2019

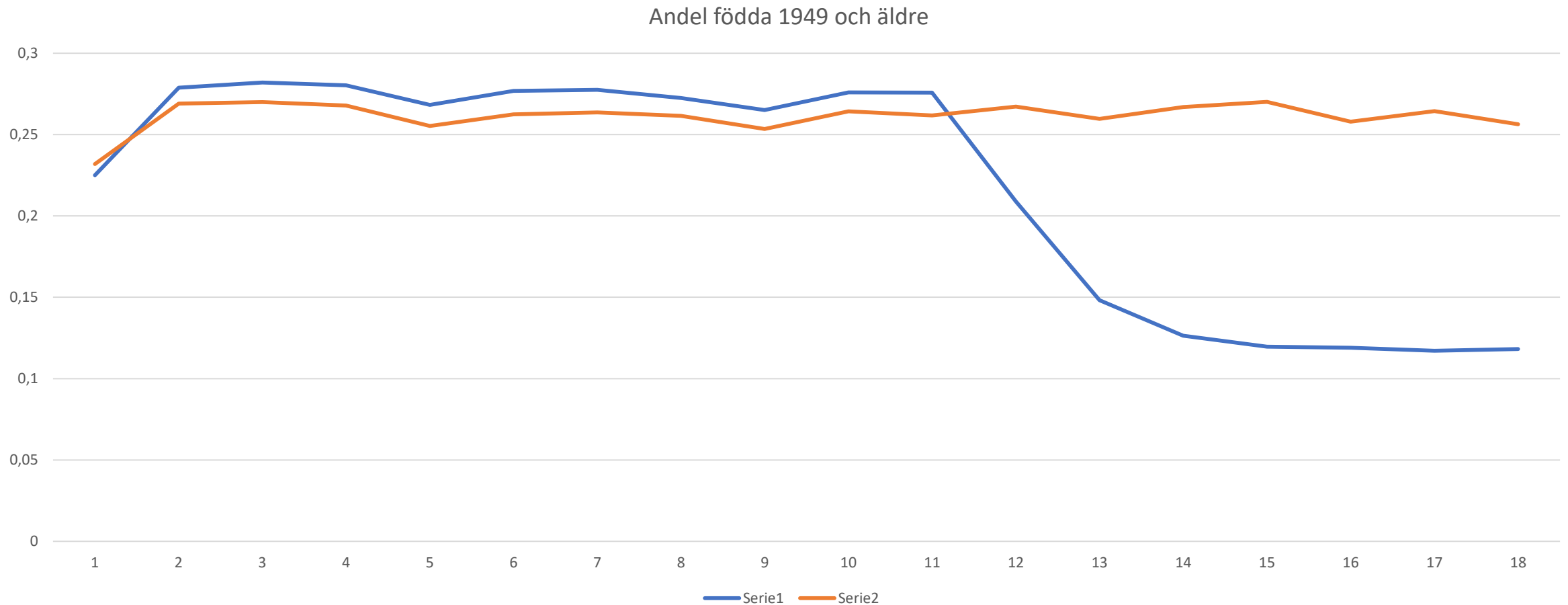
Vecka	Ändring FTV	Ändring PTV
11	-8%	-4%
12	-35%	-33%
13	-50%	-41%
14	-54%	-48%
15	-62%	-56%
16	-54%	-41%
17	-38%	-26%
18	-46%	-30%
Sedan 1 jan 2020	-22%	-16%

# Antal patientbesök per dag 2 februari – 3 maj 2020 jämfört med år 2019. För tidigt att avgöra om minskningen stannat av pga helgdagar.



# Andel patienter "70+" på besök per vecka år 2020/2019. Blå linje avser år 2020.

Det finns en nedåtgående trend som till en början var snabb, men minskningen per vecka saktar av allt mer. Totala antalet "70+" på besök var förra veckan 11500 av 97 800 patienter

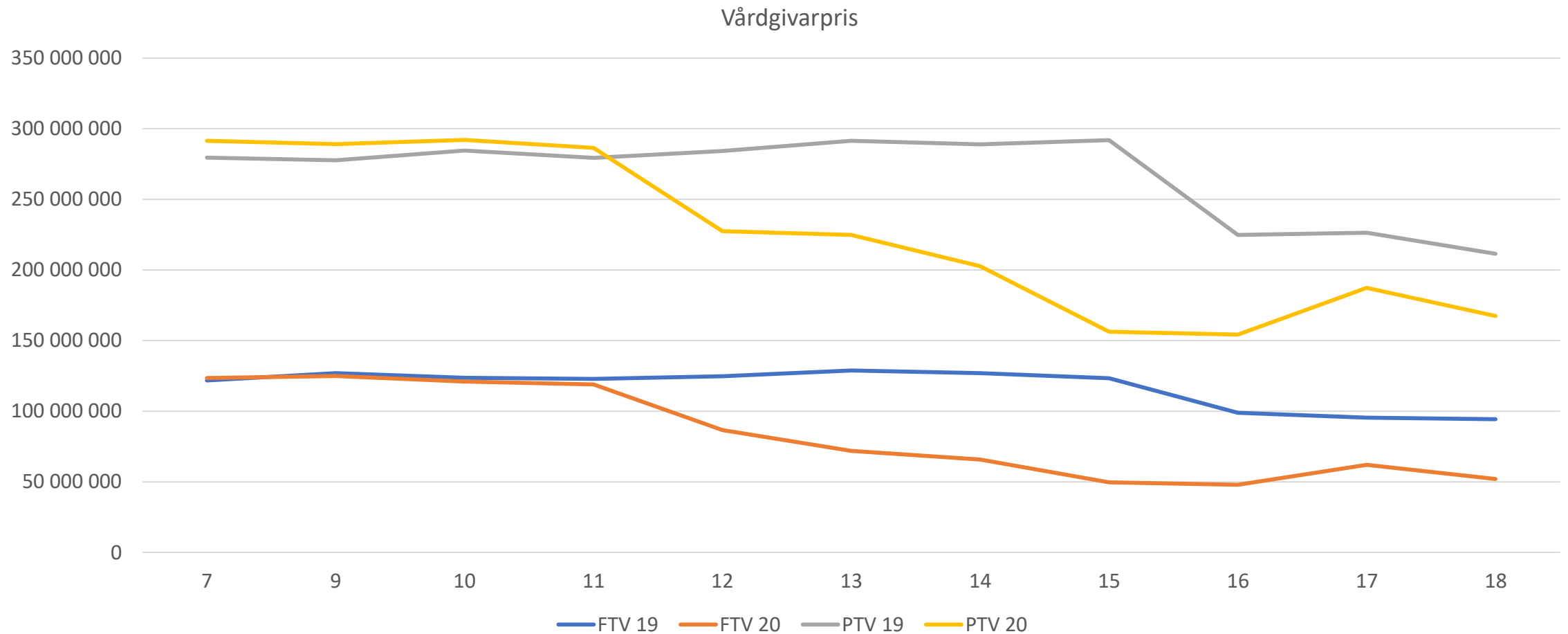


## Antal besök per region vecka 14 till 18 år 2020 jämfört med år 2019. Skillnader mellan regioner samt Ftv och Ptv.

Region	F v 14	P v 14	F v 15	P v 15	F v 16	P v 16	F v 17	P v 17	F v 18	P v 18
Blekinge	-36%	-35%	-79%	-52%	-79%	-34%	-83%	-30%	-82%	-36%
Dalarna	-85%	-44%	-87%	-50%	-85%	-54%	-79%	-22%	-83%	-33%
Gotland	-30%	-39%	-32%	-64%	-5%	-48%	30%	-11%	-15%	-22%
Gävleborg	-27%	-55%	-39%	-62%	-28%	-53%	-16%	-35%	-37%	-45%
Halland	-38%	-47%	-42%	-51%	-28%	-41%	-7%	-25%	-27%	-26%
Jämtland	-39%	-31%	-57%	-45%	-39%	-53%	8%	31%	-13%	-27%
Jönköping	-30%	-38%	-38%	-53%	-35%	-42%	-15%	-29%	-19%	-33%
Kalmar	-82%	-45%	-83%	-53%	-78%	-42%	-76%	-26%	-80%	-28%
Kronoberg	-17%	-29%	-47%	-49%	-30%	-31%	-1%	-12%	-13%	-21%
Norrbottnen	-46%	-25%	-31%	-38%	-55%	-23%	-6%	11%	-16%	-9%
Skåne	-94%	-36%	-94%	-51%	-93%	-33%	-93%	-19%	-94%	-23%
Stockholm	-80%	-49%	-84%	-61%	-72%	-38%	-66%	-29%	-67%	-30%
Södermanland	-35%	-51%	-43%	-63%	-26%	-49%	-2%	-40%	-13%	-41%
Uppsala	-56%	-50%	-62%	-64%	-65%	-39%	-66%	-39%	-70%	-35%
Värmland	-88%	-47%	-91%	-54%	-87%	-57%	-84%	-23%	-78%	-33%
Västerbotten	-40%	-38%	-53%	-51%	-40%	-44%	-20%	-17%	-30%	-34%
Västernorrland	-37%	-29%	-45%	-49%	-45%	-38%	-4%	-1%	-22%	-20%
Västmanland	-35%	-43%	-44%	-54%	-45%	-45%	-32%	-28%	-41%	-36%
Västra Götaland	-28%	-47%	-41%	-59%	-22%	-43%	4%	-31%	-10%	-33%
Örebro	-25%	-43%	-36%	-55%	-23%	-50%	15%	-37%	-5%	-41%
Östergötland	-68%	-46%	-90%	-56%	-87%	-47%	-85%	-36%	-85%	-38%

# Summa debiterade vårdgivarpriser (SEK) per vecka

**OBS! vecka 18 år 2020 har sista april och 1:a maj torsdag/fredag  
förra året v 18 inföll sista april och 1:a maj en tisdag/onsdag**



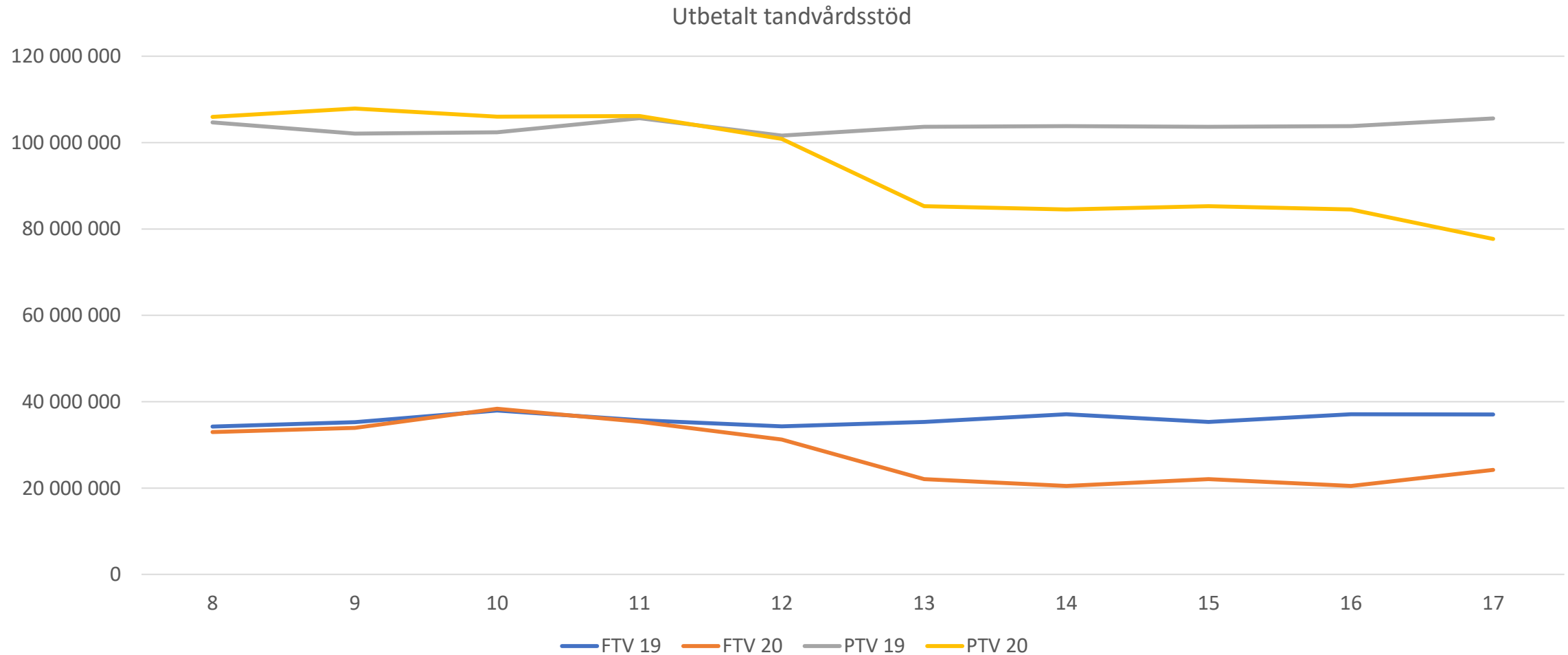


# Ändring i debiterade vårdgivarpriser 2020 jämfört med 2019

Vecka	FTV (SEK)	%	PTV (SEK)	%
11	-3 913 825	-3%	7 110 772	3%
12	-38 136 374	-31%	-56 798 844	-20%
13	-56 902 904	-44%	-66 715 539	-23%
14	-61 238 984	-48%	-86 201 416	-30%
15	-73 615 713	-60%	-135 964 671	-46%
16	-51 316 880	-52%	-72 916 966	-31%
17	-33 320 894	-35%	-39 024 095	-17%
18	-42 233 022	-45%	-44 005 649	-21%
<b>Summa</b>	<b>-385 008 495</b>	<b>-19%</b>	<b>-455 971 016</b>	<b>-10%</b>

# Utbetalt tandvårdsstöd (SEK) – vecka 8 – 17

Uppgift om vecka 18 kommer nästa vecka pga eftersläpning av data



# Utbetalt tandvårdsstöd 2020 jämfört med 2019

Uppgift om vecka 18 kommer nästa vecka pga eftersläpning av data

Vecka	Ändring FTV	Ändring PTV
11	-37%	-18%
12	-45%	-19%
13	-37%	-18%
14	-45%	-19%
15	-35%	-26%
16	-68%	-55%
17	-23%	14%
<b>Sen 1 jan 2020</b>	<b>-14%</b>	<b>-8%</b>

# Andel högkostnadsskydd av utbetalt tandvårdsstöd vecka 7 - 18, år 2020.

