

A decorative graphic of a branch with several leaves and small circular fruits, rendered in a light purple color, extending from the left side of the slide.

# Klass, kön och etnicitet i ett förlängt arbetsliv

Sara Kjellsson, Institutet för Social Forskning (SOFI),  
Stockholms Universitet

”Det viktigaste för att höja den faktiska pensionsåldern, dvs. utträdesåldern när de flesta i genomsnitt lämnar arbetslivet, är att **minska antalet personer som tidigt slutar att försörja sig genom arbete**, exempelvis till följd av nedsatt arbetsförmåga.”

SOU 2013:25, s.26

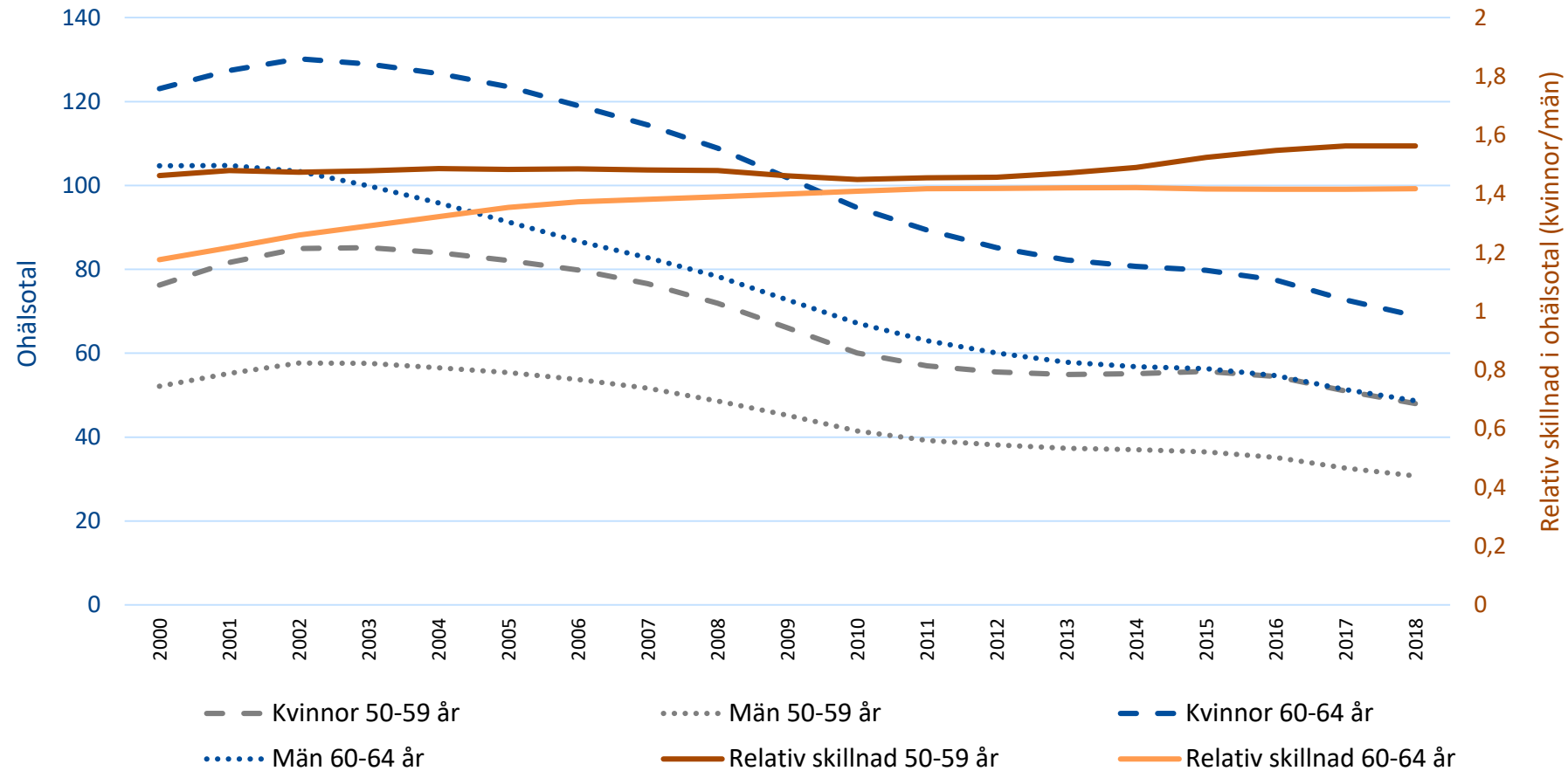
- **Förlängning** av arbetslivet förutsätter aktivt arbetsmarknadsdeltagande
- Arbetsmarknadsanknytning, arbetsrelaterad hälsa, arbetsförmåga
- Hur ser arbetsmiljö och arbetsvillkor ut åren runt pensionsåldern?
  - Bland män och kvinnor
  - Beroende på utbildning/klass/yrkesgrupp
  - Bland födda i och utanför Sverige

*Förutsättningar för senareläggning av pensionen grundläggs dock under hela arbetslivet (t.ex. arbetsrelaterad hälsa, arbetslöshet etc.)*

# Kvinnor och män

- Kvinnor har lägre arbetsmarknadsdeltagande än män
- Kvinnor arbetar mer deltid än män
- Kvinnor är mer sjukskriva och slutar i större utsträckning än män att arbeta innan 65-års ålder pga. sjukdom/ohälsa

# Ohälsotalet bland män och kvinnor i åldrarna 50-59 samt 60-64, 2000-2018.



# Kvinnor och män

- Olika typer av jobb
  - Hierarkisk position (status/ersättning)
  - Arbetets innehåll ("manliga" och "kvinnliga" jobb)
- Män har oftare än kvinnor tungt arbete och utsätts för mer skadliga ämnen
- Kvinnor har i större utsträckning än män låg autonomi i arbetet, upplever mer stress och psykisk ansträngning
- Psykiskt pressande arbetsvillkor en ökande orsak bakom sjukersättning och tidig pension

# Klass, utbildning, yrke (socioekonomi)

Främjande för återgång till arbete efter sjukdom: kontroll över arbetssituationen, arbetsförmåga, god självupplevd hälsa, *hög socioekonomisk status*.

Hindrande för återgång till arbete efter sjukdom: "iso-spända" jobb (krav/kontroll), oro, depression, multisjukdom, ålder, *låg utbildning*

(Gragnano, Negrini, Miglioretti & Coirbière, 2018)

# Klass, utbildning, yrke (socioekonomi)

- Hög nivå av förvärvsarbete bland äldre delen av arbetskraften, men olika beroende på utbildningsnivå
- Skillnad i arbetsvillkor
  - Fysiskt betungande arbete vanligt bland både män och kvinnor i arbetarklassyrken. Kvinnliga tjänstemän relativt hög andel fysiskt arbete
  - Psykosocialt betungande arbete vanligt i alla klasser, vanligare bland kvinnor i alla klasser
- Lägre förväntat återstående arbetslivsdeltagande för arbetare än för tjänstemän (Kadefors m.fl., 2018)



# Klass, utbildning, yrke (socioekonomi)

- Ekonomiska incitament för ett förlängt arbetsliv påverkar *viljan* men inte nödvändigtvis *förmågan* (Kadefors m.fl., 2018)
- Det är vanligare att lämna yrkeslivet i förtid bland de grupper som redan har låga inkomster
- Lönearbete efter 65-års ålder vanligare bland dem som har universitets- eller högskoleutbildning än bland dem som inte gått gymnasiet

# Utlandsföddas förutsättningar

- Snabb etablering på arbetsmarknaden viktigt för att inte missa år för intjänande av pensionsrätt
- Etablering på arbetsmarknaden tar tid, varierar efter ursprungsland
- Olika migrationsorsaker (t.ex. arbetskraftsinvandring, flyktinginvandring)

## Etableringstid efter födelseregion. Antal år från migration till första arbete<sup>1</sup>

	EU15+	Övriga EU	Afrika och Mellanöstern	Asien	Latinamerika
Medel	2	2,9	4,1	3,6	3,2
Median	1	2	3	3	2
P90	7	7	10	10	8

<sup>1</sup> Utlandsfödda som ankommit till Sverige efter 18-års ålder, samt ankommit före år 2000.

Källa: Karlsson & Tibajev 2014

Längre etableringstid för studenter, anhöriginvandrade kvinnor, skyddsbehövande

# Utlandsföddas förutsättningar

- Förändras över tid → historisk information om utlandsföddas pensioner ger begränsad information om framtidens utlandsfödda pensionärer
- Särskilt låg anknytning till arbetsmarknaden för individer som invandrat från länder utanför OECD.

# Utlandsföddas förutsättningar

- <60 % av kvinnor från länder utanför OECD är aktiva på arbetsmarknaden
- Beräknad pension för män födda 1971-1975 från länder utanför OECD är 73 procent av pensionen för män i samma födda i Sverige samma år. För kvinnor är procentsatsen 59 % (Flood & Mitrut, 2010)
- Finns det någon möjlighet till pensionsrätt från hemlandet, eller avtal som möjliggör överförande av pension till Sverige?

# Sammanfattning

*Arbete är en förutsättning för förlängning av arbetslivet*

- Lägre arbetsdeltagande och tidigare pension bland kvinnor
- Lägre arbetsdeltagande och tidigare pension bland arbetarklassen/lågutbildade
- Lång etableringstid på arbetsmarknaden – individer från länder utanför OECD särskilt utsatta

# Sammanfattning

Ekonomiska villkoren för de som kan arbeta längre förbättras (*viljan*)

Omständigheterna förändras inte för de som ofrivilligt lämnar arbetet i förtid (*förmågan*)

Riskerar att öka redan existerande ojämlikheter

