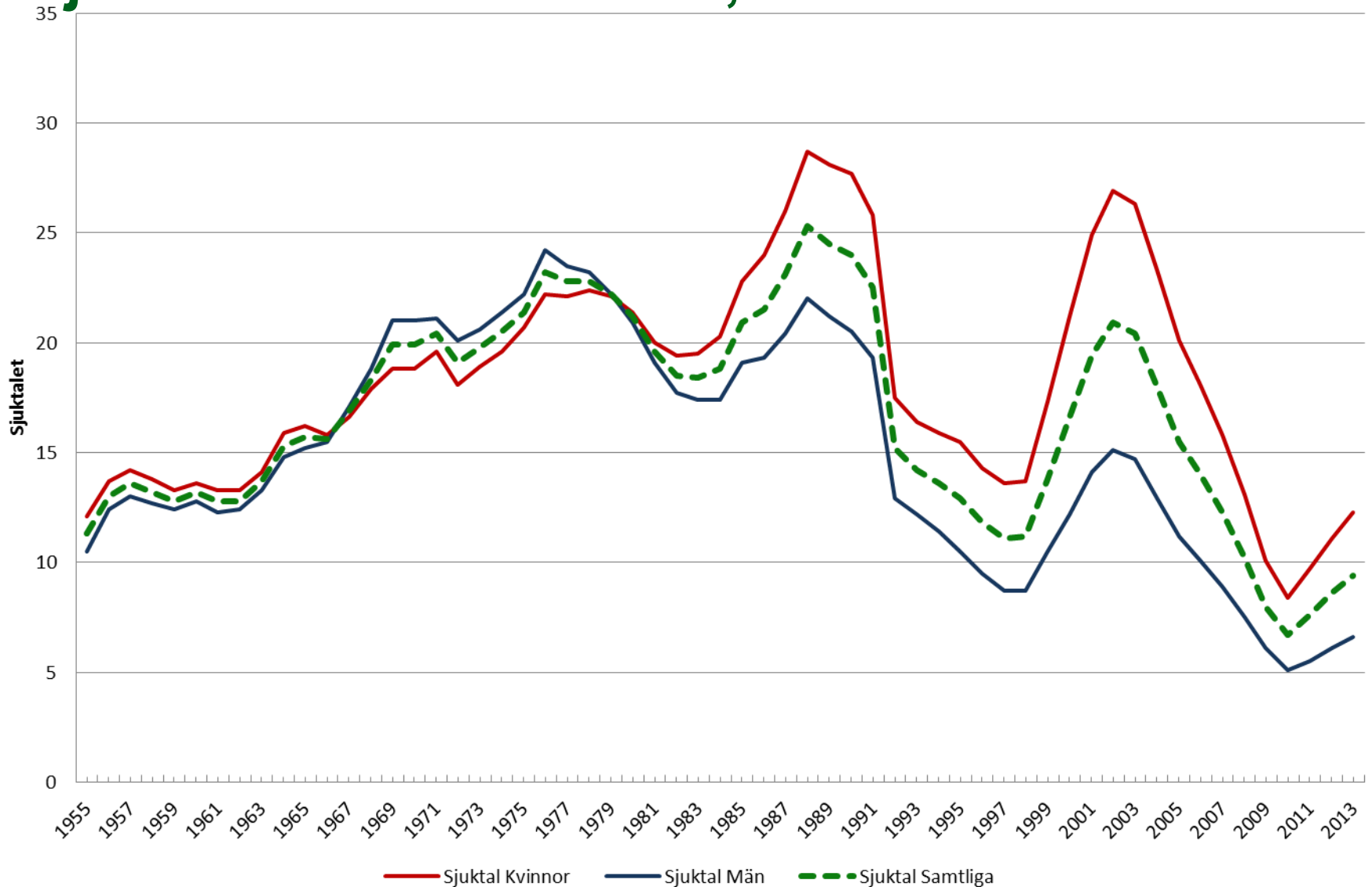


Ann Persson Grivas  
vik. Generaldirektör Försäkringskassan

# Sjukförsäkringen 60 år

## Sjuktal kvinnor och män, 1955-2013





**Ett samhälle där människor  
känner trygghet om livet  
tar en ny vändning**

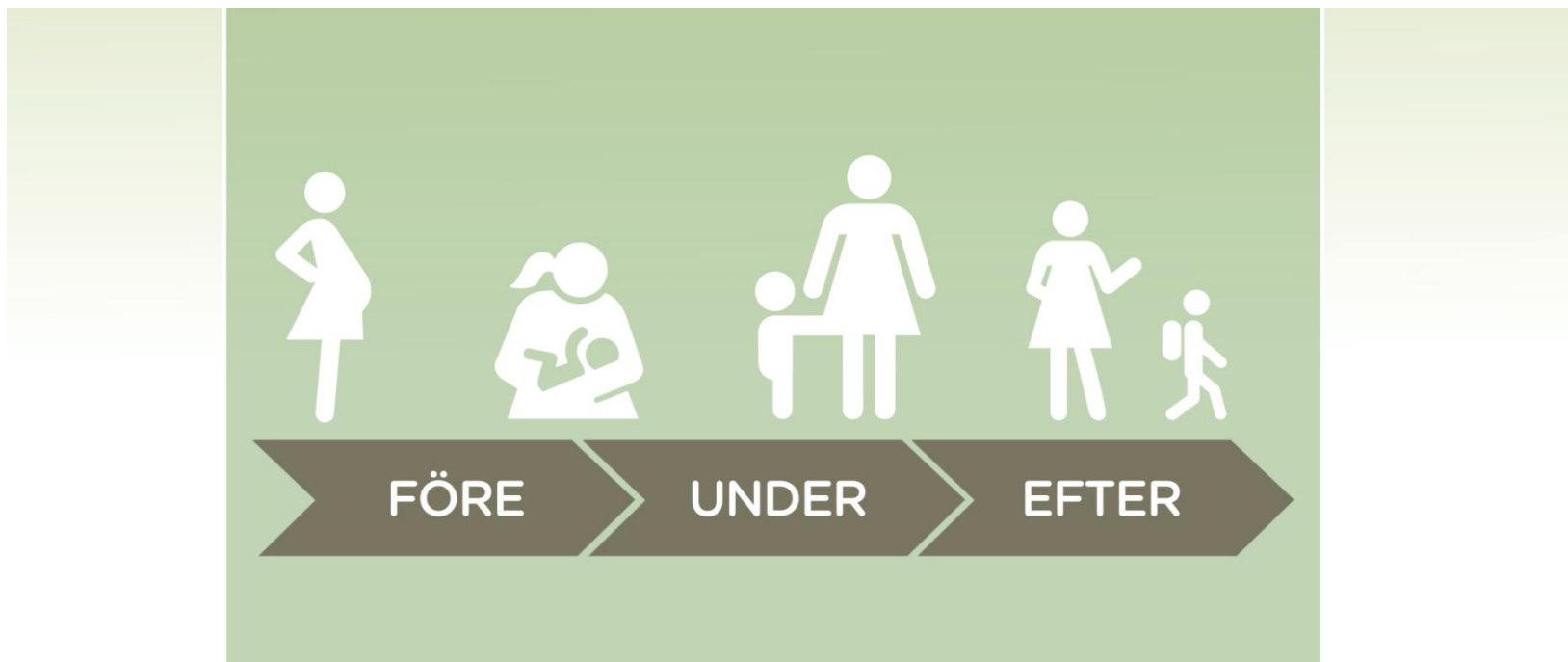
# Vi gjorde två viktiga vägval

- Vi ska utforma verksamheten utifrån våra kunders behov



## Vägval 1: Från ärende till människa

# Vi ska se till kundens hela resa och vara EN Försäkringskassan i kundens ögon



**Vägval 2: Från delmoment till helhetssyn**

# Våra sex livssituationer hjälper oss att se till kundens hela resa

## Våra sex livssituationer

1. Tillfälligt nedsatt arbetsförmåga
2. Leva med funktionsnedsättning
3. Utan behov av ersättning
4. Väntar eller har barn
5. Ny i Sverige eller arbetssökande
6. Varaktigt nedsatt arbetsförmåga

*Hand-  
läggning*

Kund-  
tjänst

Själ-  
betjäning

Återkrav

Osv...

1. Tillfälligt nedsatt arbetsförmåga

2. Leva med funktionsnedsättning

3. Utan behov av ersättning

4. Väntar eller har barn

5. Ny i Sverige eller arbetssökande

6. Varaktigt nedsatt arbetsförmåga

# Tillfälligt nedsatt arbetsförmåga

- tre undersegment med olika behov



**K1** – individer som behöver ersättning för den korta tid de är sjuka. Inget behov av insatser eller kontakt med Försäkringskassan.



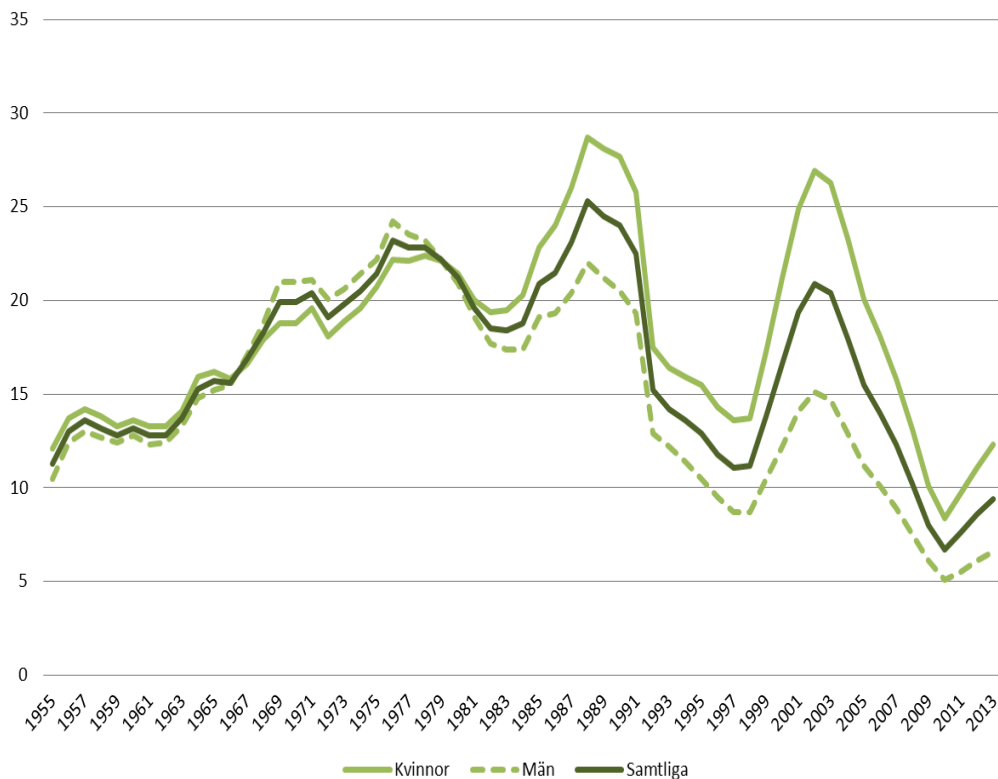
**K2** – individer som är sjuka men kommer att återgå i sitt vanliga arbete utan insatser.



**K3** – individer med behov av personlig kontakt, samordning och insatser för att kunna återgå i arbete.



# Uppdraget: Stoppa den ökande sjukfrånvaron



## Mål:

- En minskning av inflödet i sjukfrånvaro i samhället genom ett intensifierat och effektiviserat förebyggande arbete.
- En samordnad nationell mobilisering mot den stigande sjukfrånvaron i allmänhet och kring kvinnors ökande sjukskrivningar i synnerhet.
- En minskning av inflödet i sjukfrånvaro på Försäkringskassan genom att det förebyggande arbetet intensifieras och effektiviseras.