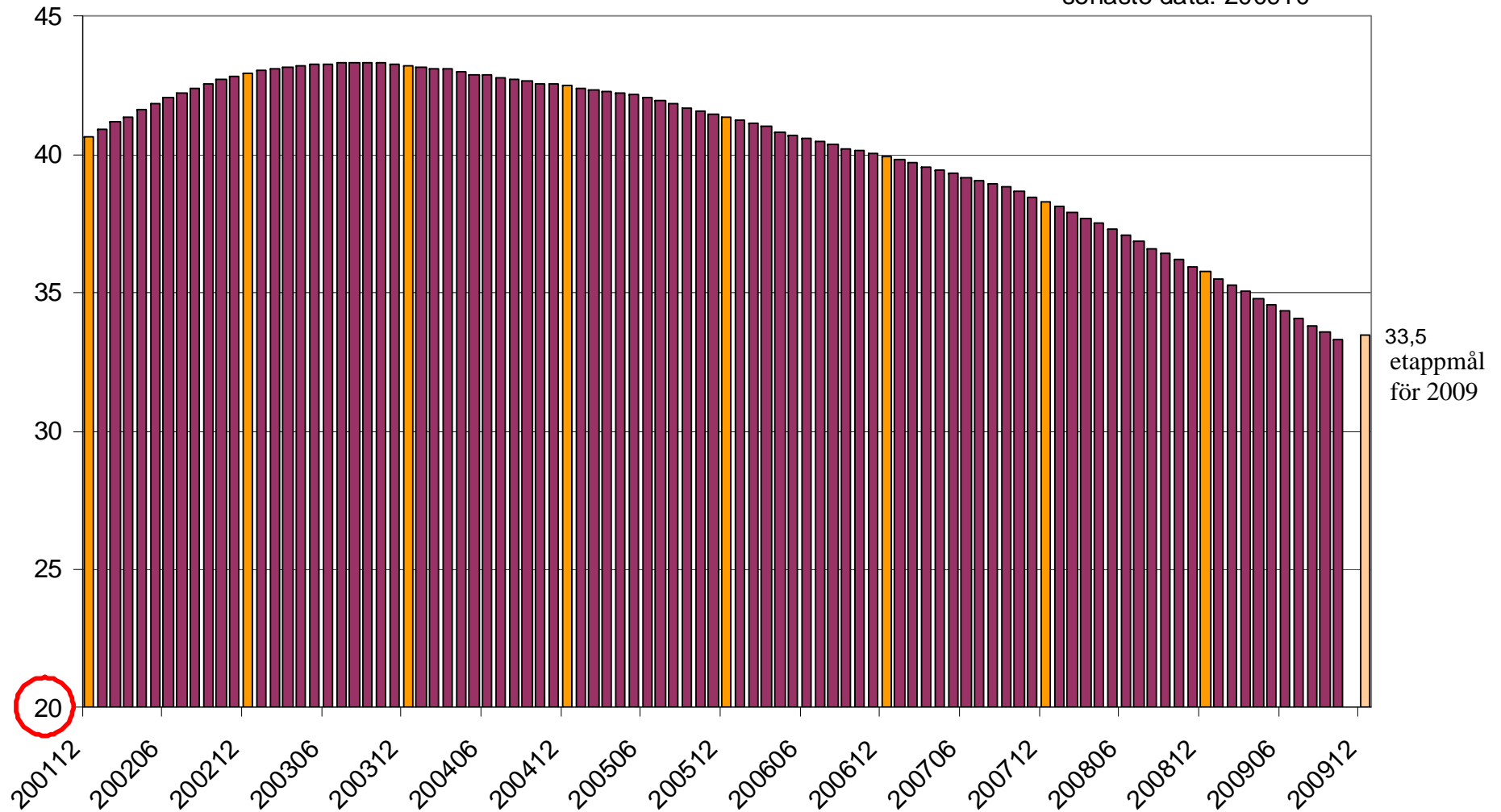


**Bilaga till
Pressmeddelande 2009-11-20**

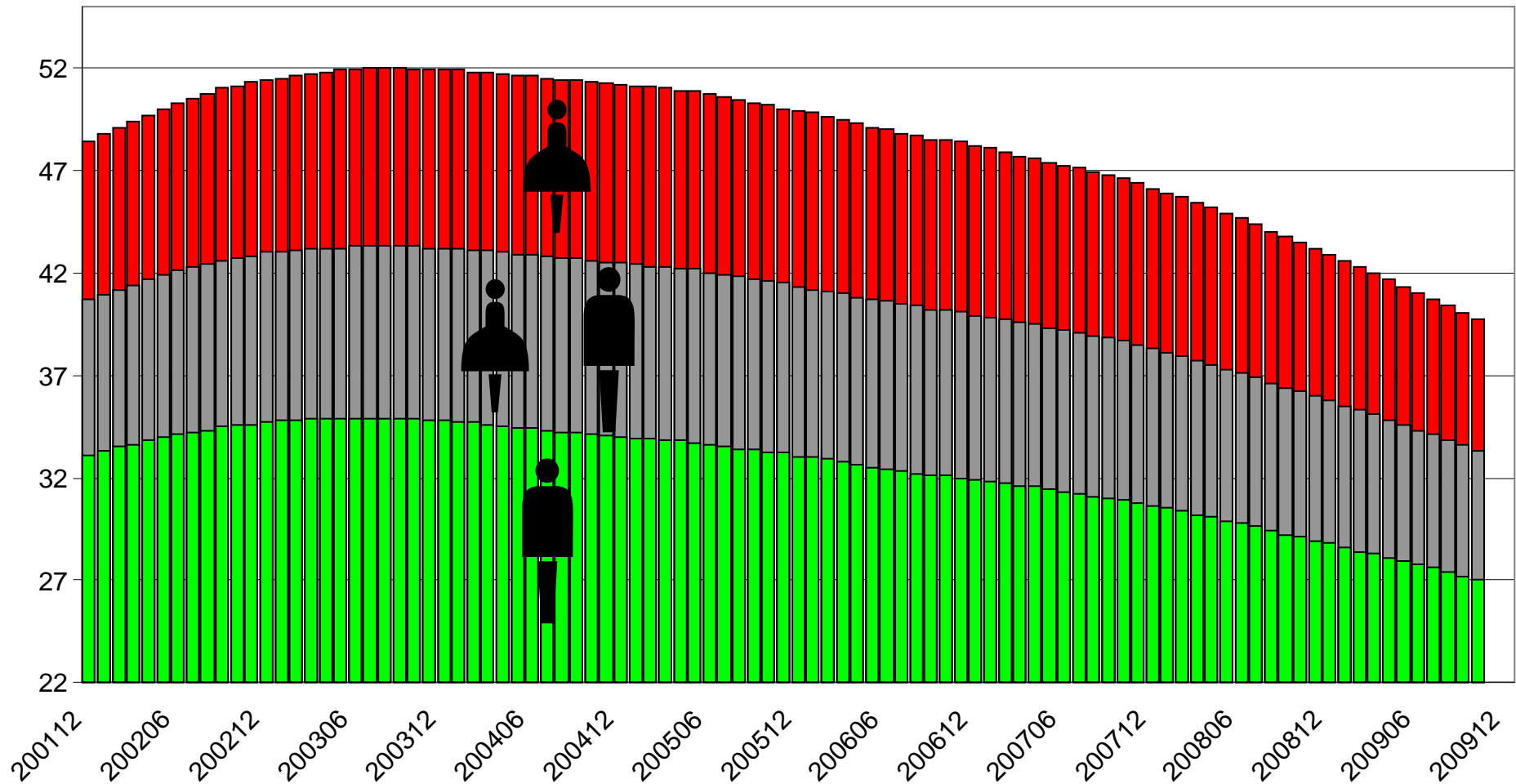
Ohälsotalets utveckling Riket

senaste data: 200910



Utvecklingen av ohälsotalet i Riket 200112 tom 200910

Kvinnor 39,7
Senaste värde: Samtliga 33,3
Män 27,0



Försäkringskassan

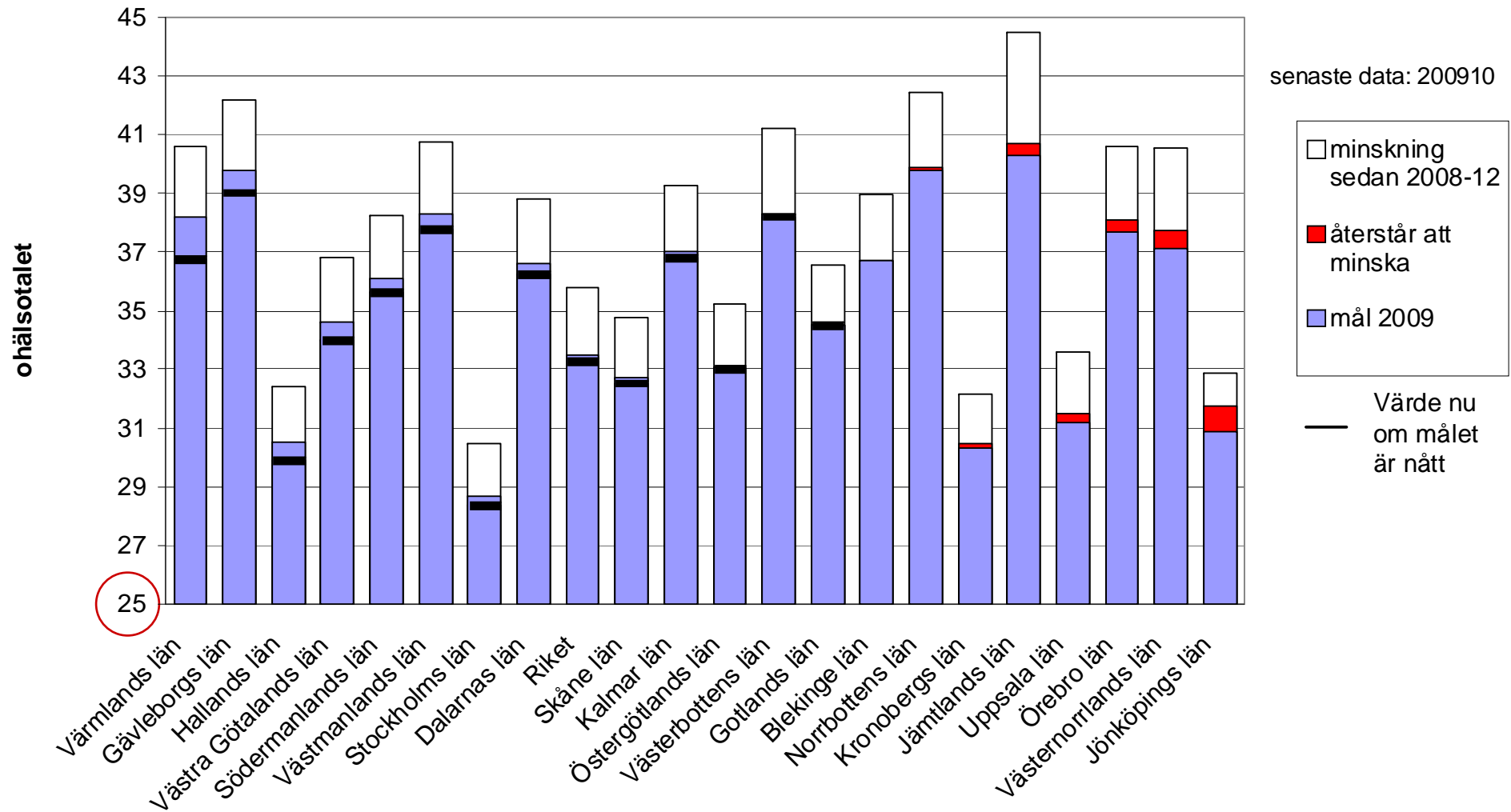
Så beräknas ohälsotalet

Under en 12-månadersperiod:

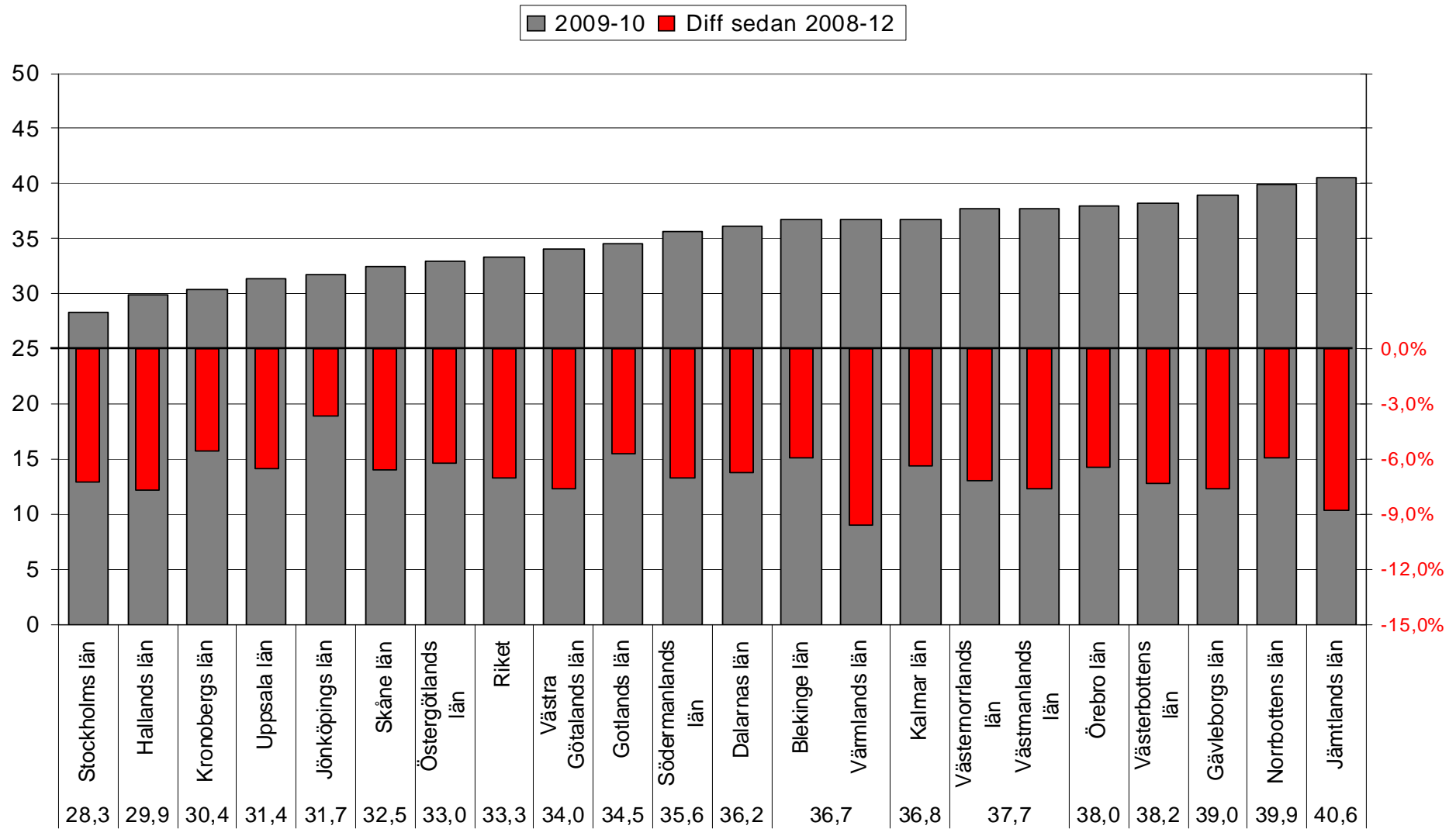
$$\frac{\begin{array}{l} \text{Nettodagar} \\ \text{sjukpenning} \end{array} + \begin{array}{l} \text{Nettodagar} \\ \text{rehabpenning} \end{array} + \begin{array}{l} \text{Nettodagar} \\ \text{sjuk/aktivitets-} \\ \text{+ ersättning} \end{array}}{\text{Antalet personer 16-64 år}} = \text{ohälsotalet}$$

På väg mot ett ohälsotal på 33,5

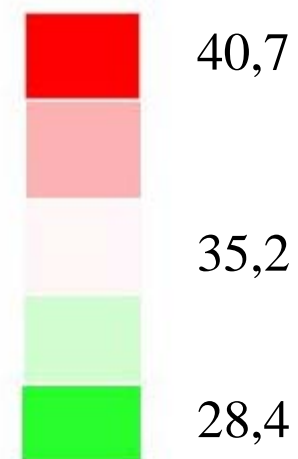
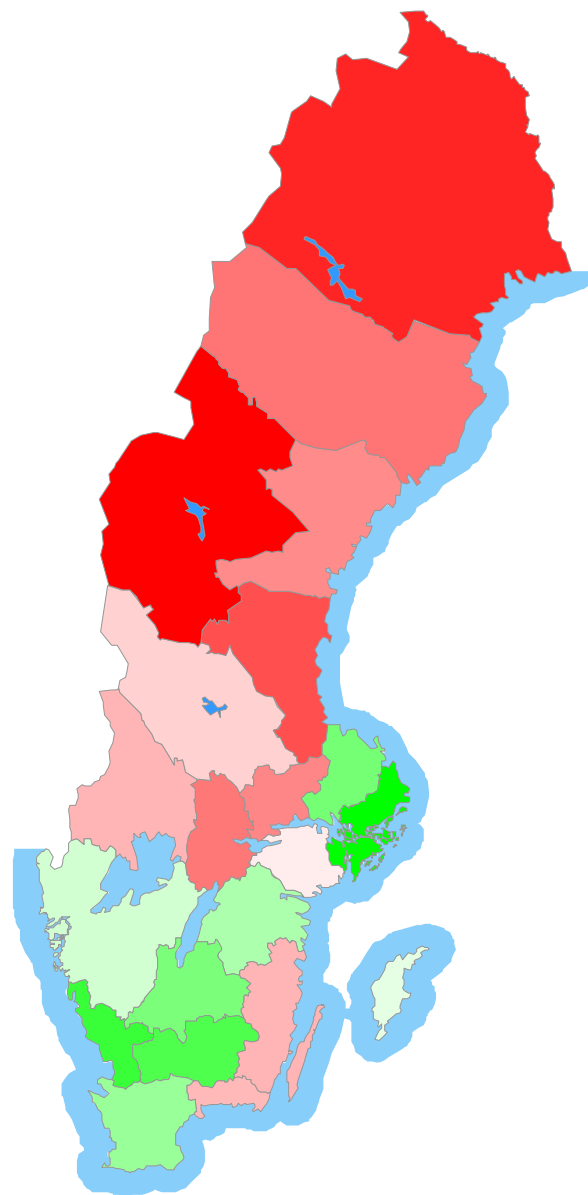
länen sorterade efter hur stor del av minskningen som klarats hittills



Det totala ohälsotalet

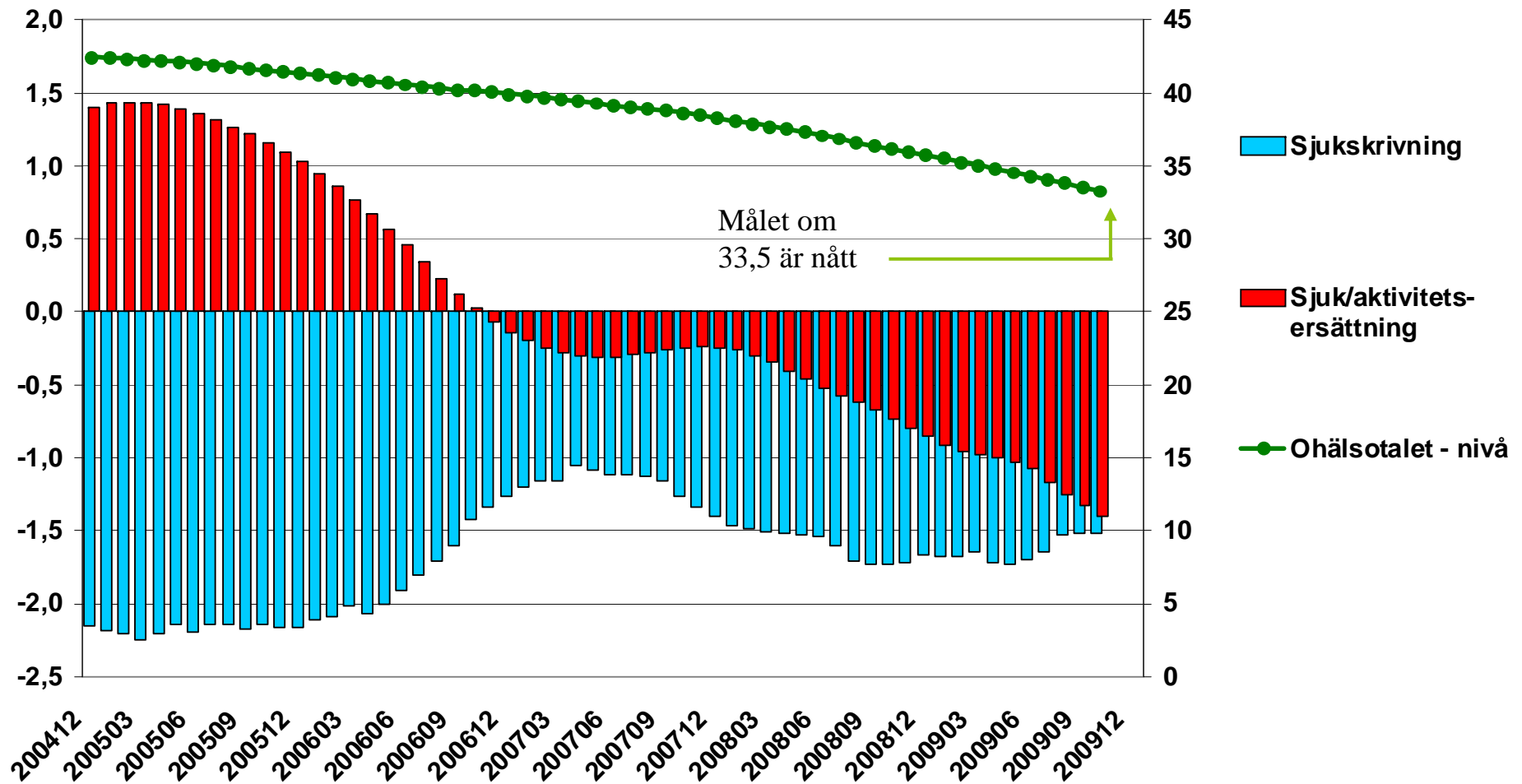


Ohälsotalet i oktober 2009

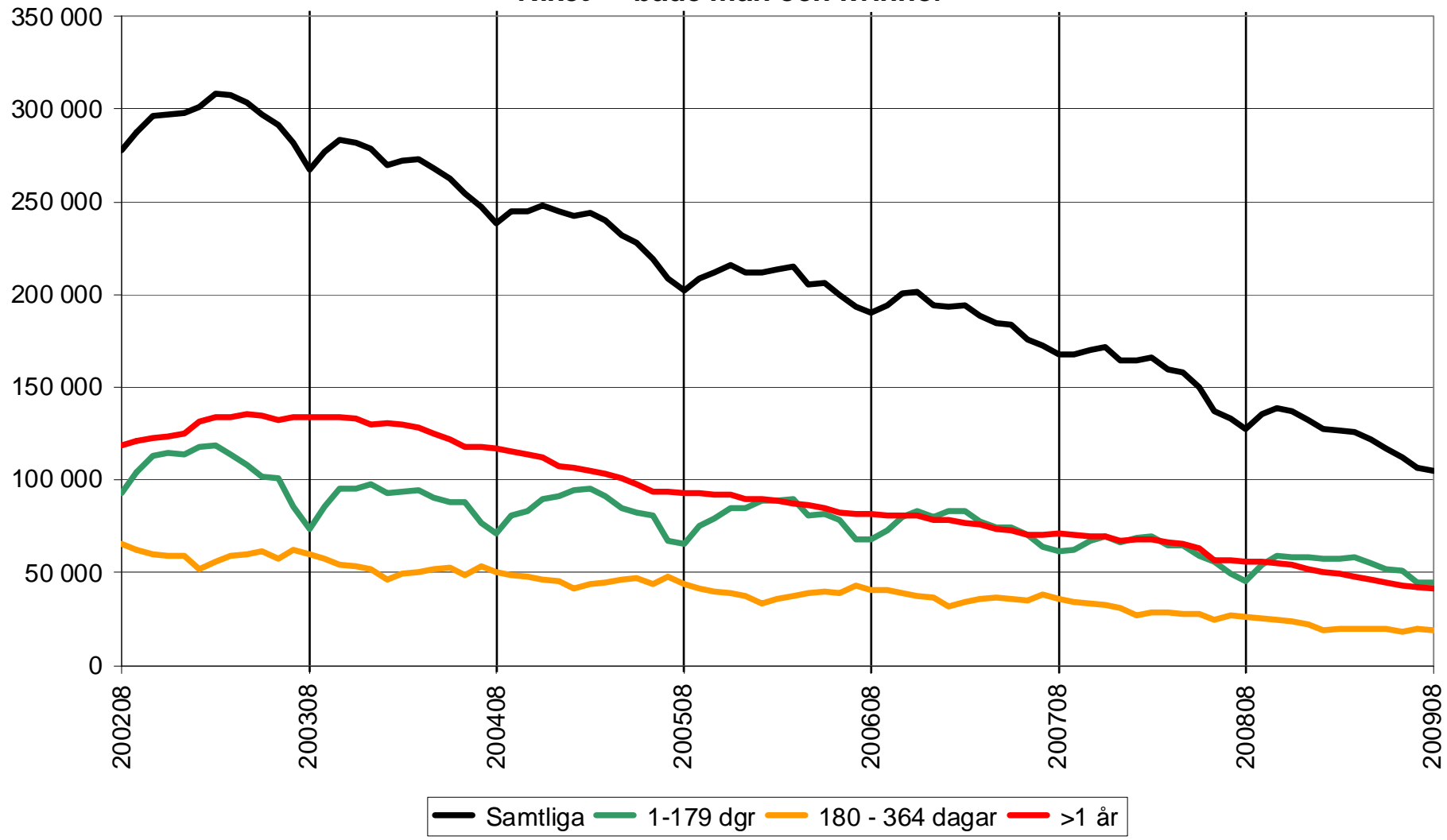


Förändring av ohälsotalet under löpande 12-månadersperioder
Kön: Samtliga - Riket

Data tom 200910

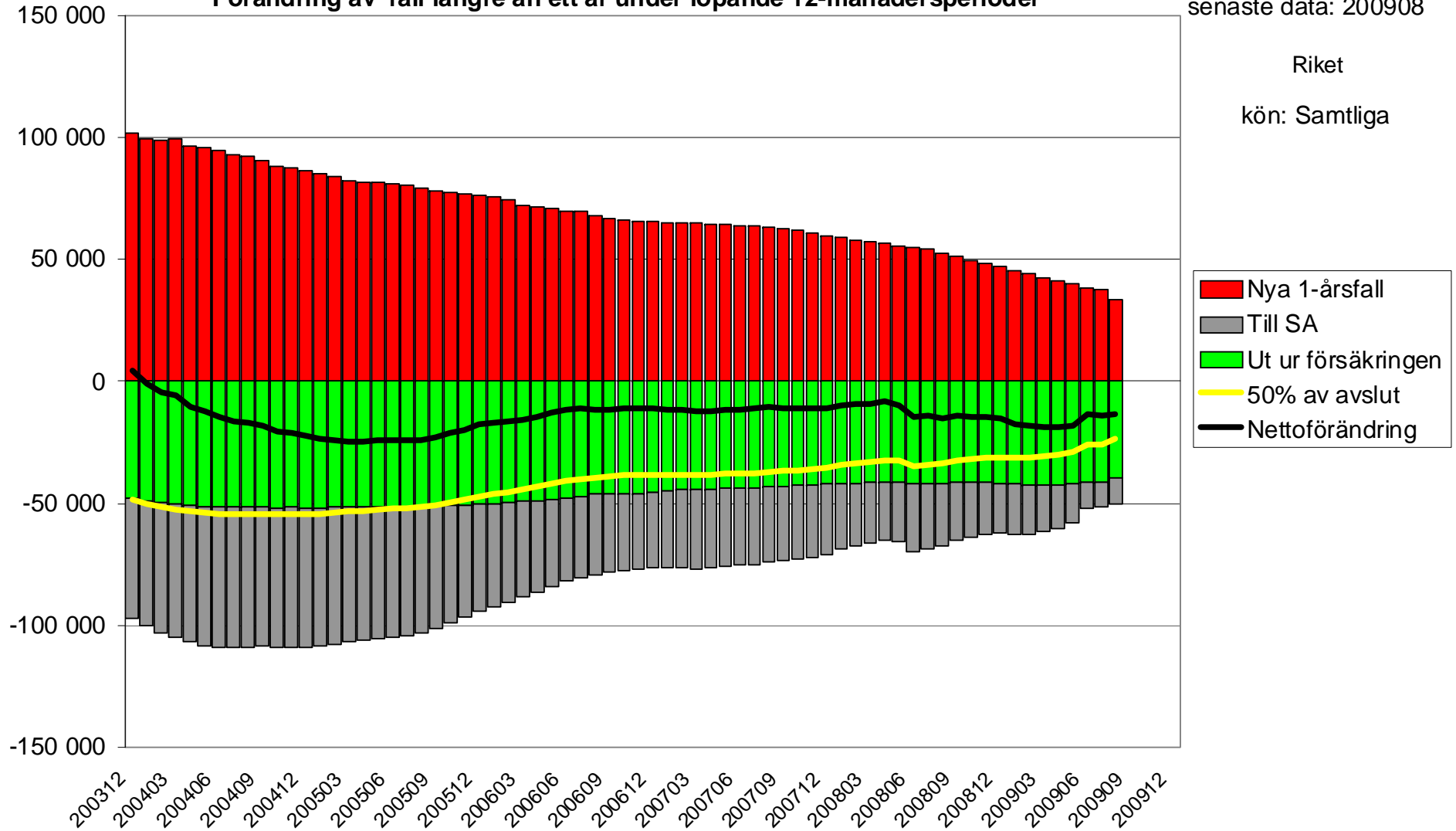


Antalet sjukskrivna vid månads slut Riket - både män och kvinnor



Förändring av fall längre än ett år under löpande 12-månadersperioder

senaste data: 200908

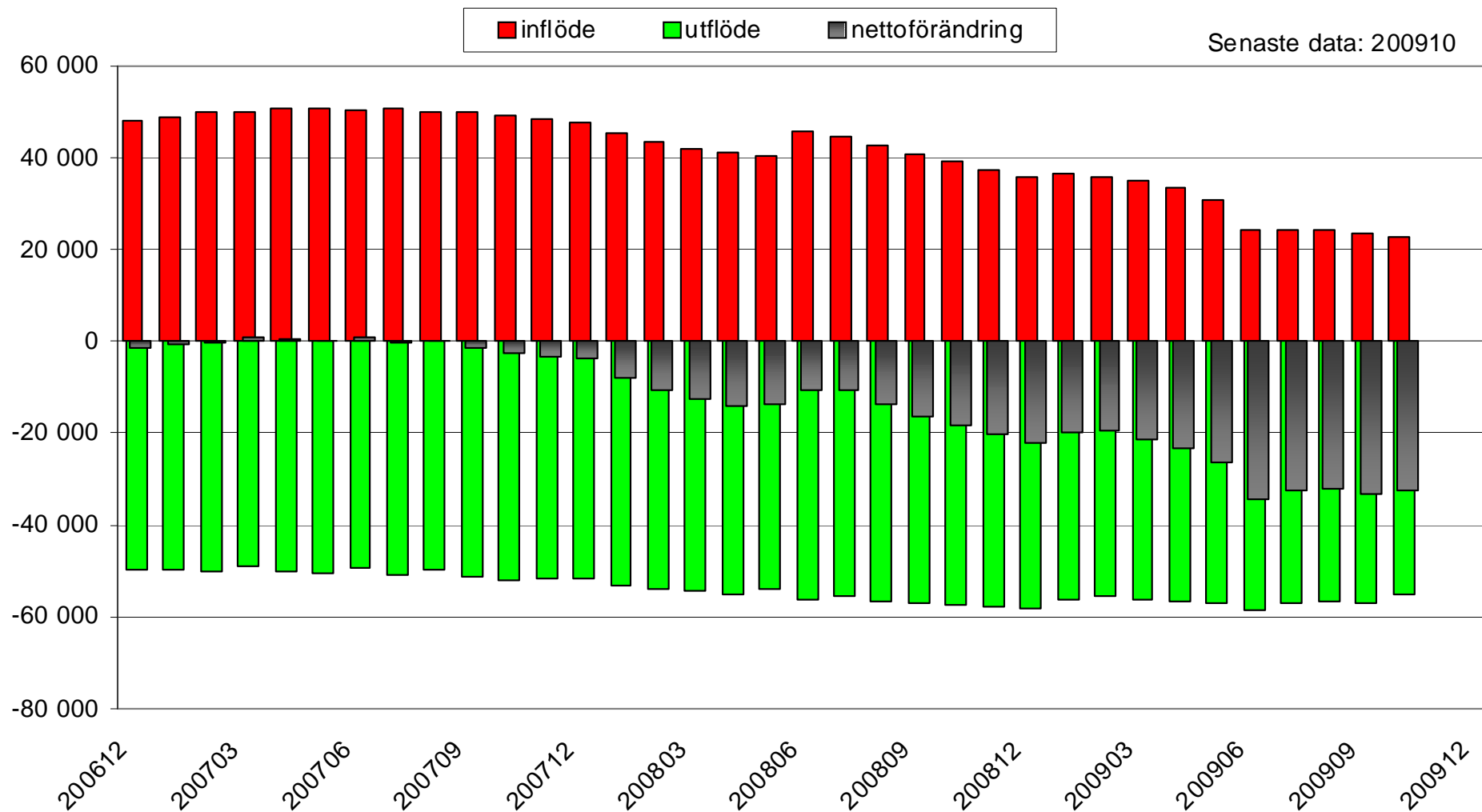


Sjuk/aktivitetsersättning

In- och utflöde under rullande 12-månadersperioder

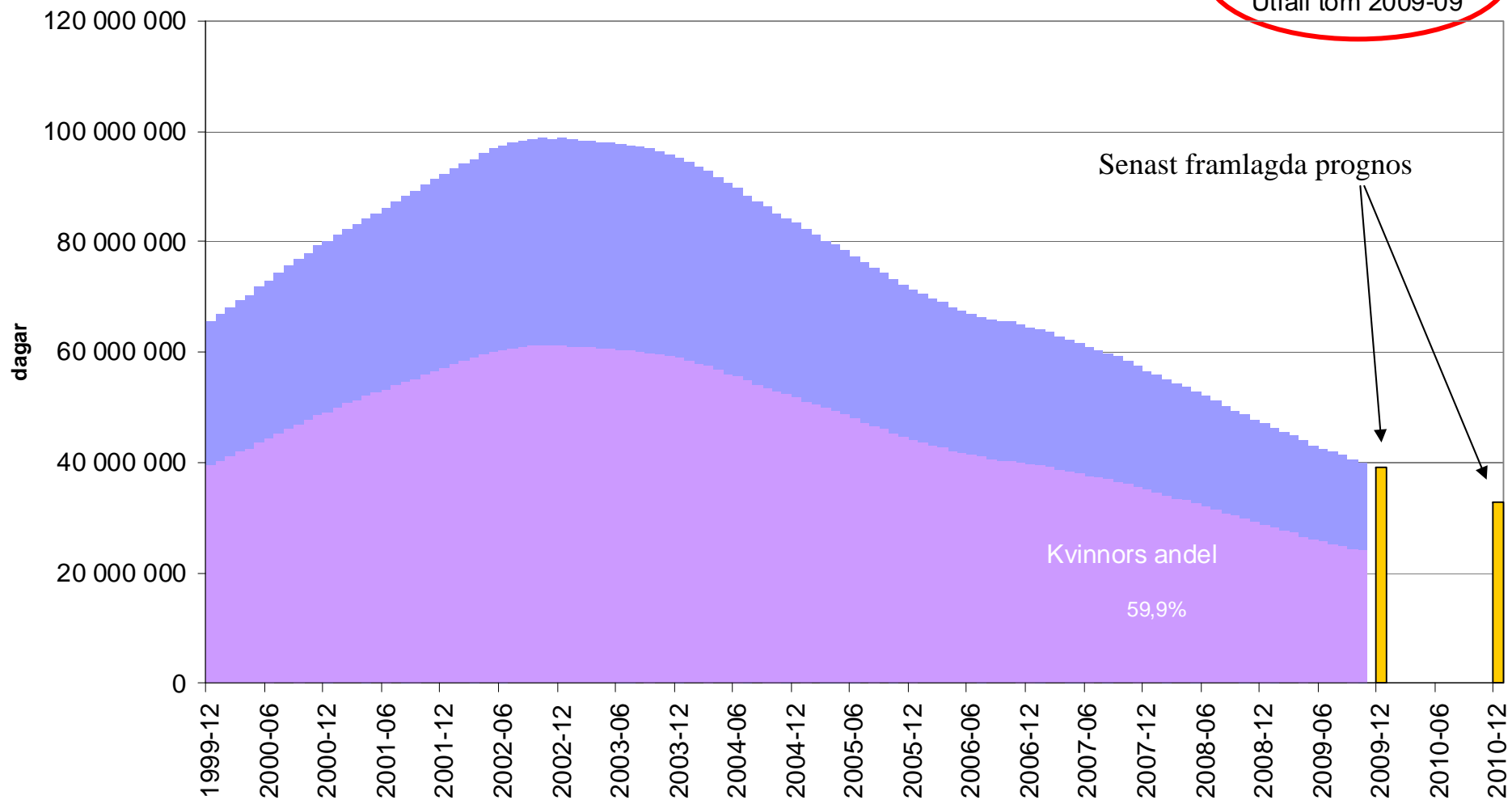
Riket
kön: Samtliga

Senaste data: 200910



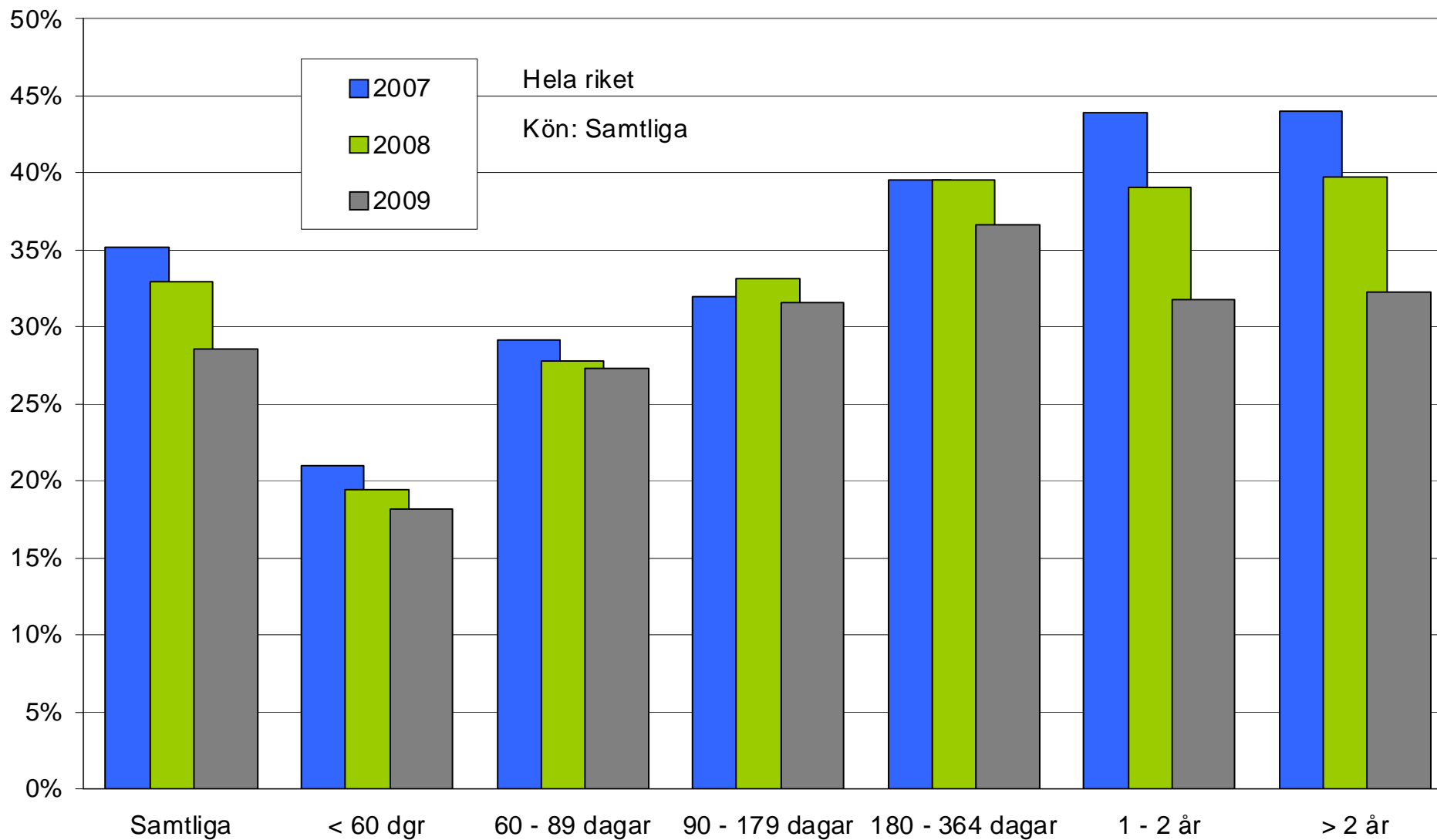
Nettodagar utbetalda under en 12-månadersperiod Riket

Förmån: Sjukskrivning
Utfall tom 2009-09



Andel av sjuk/rehabiliteringspenningdagar som avser deltidssjukskrivning

Uppgifterna avser oktober månad resp år



Löpande 12-månadersvärden på försäkringsutgifter inkl statliga ålderspensionsavgifter

