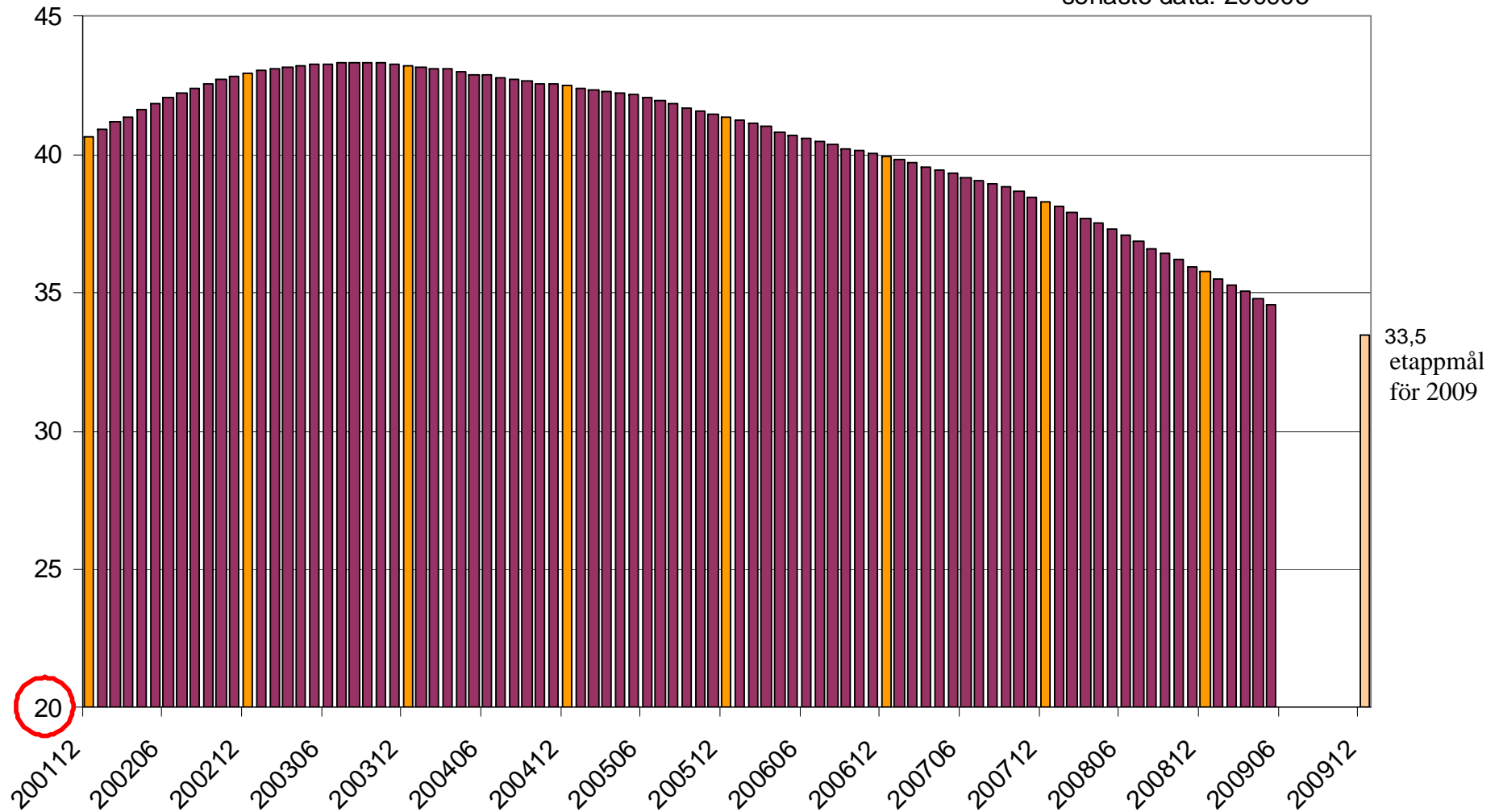


**Bilaga till
Pressmeddelande 2009-06-22**

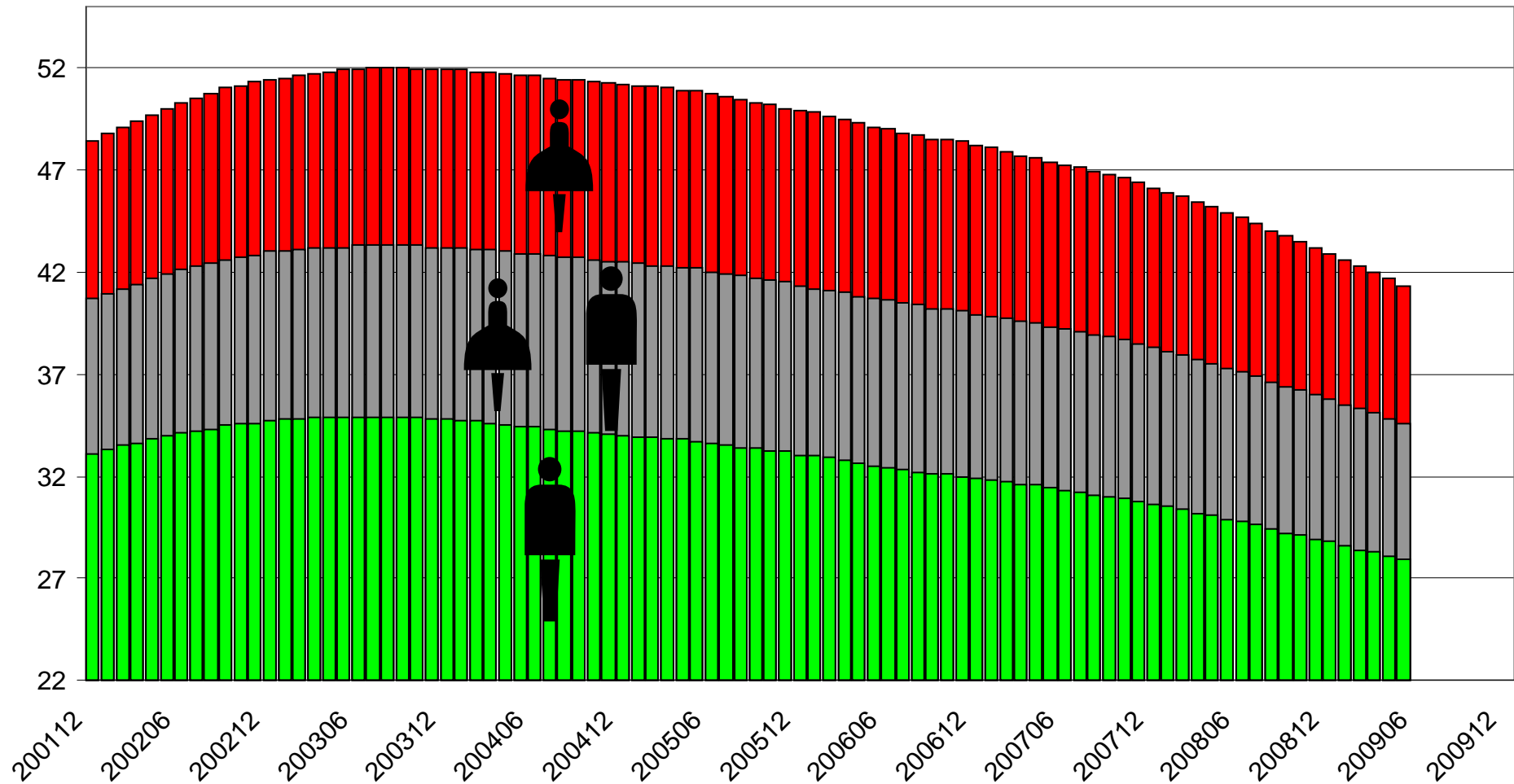
Ohälsotalets utveckling Riket

senaste data: 200905



Utvecklingen av ohälsotalet i Riket
200112 tom 200905

Kvinnor 41,3
Senaste värde: Samtliga 34,6
Män 27,9



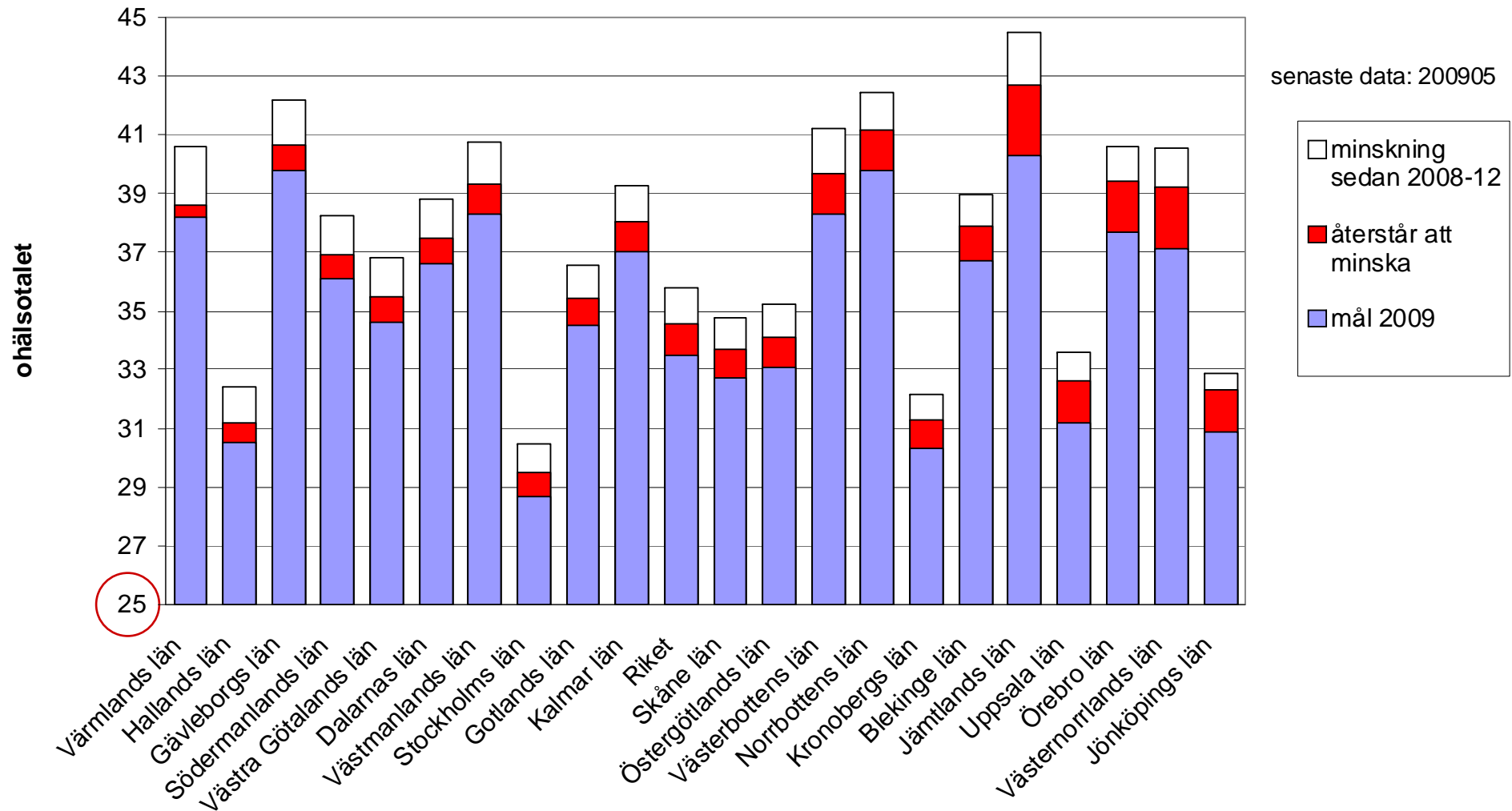
Så beräknas ohälsotalet

Under en 12-månadersperiod:

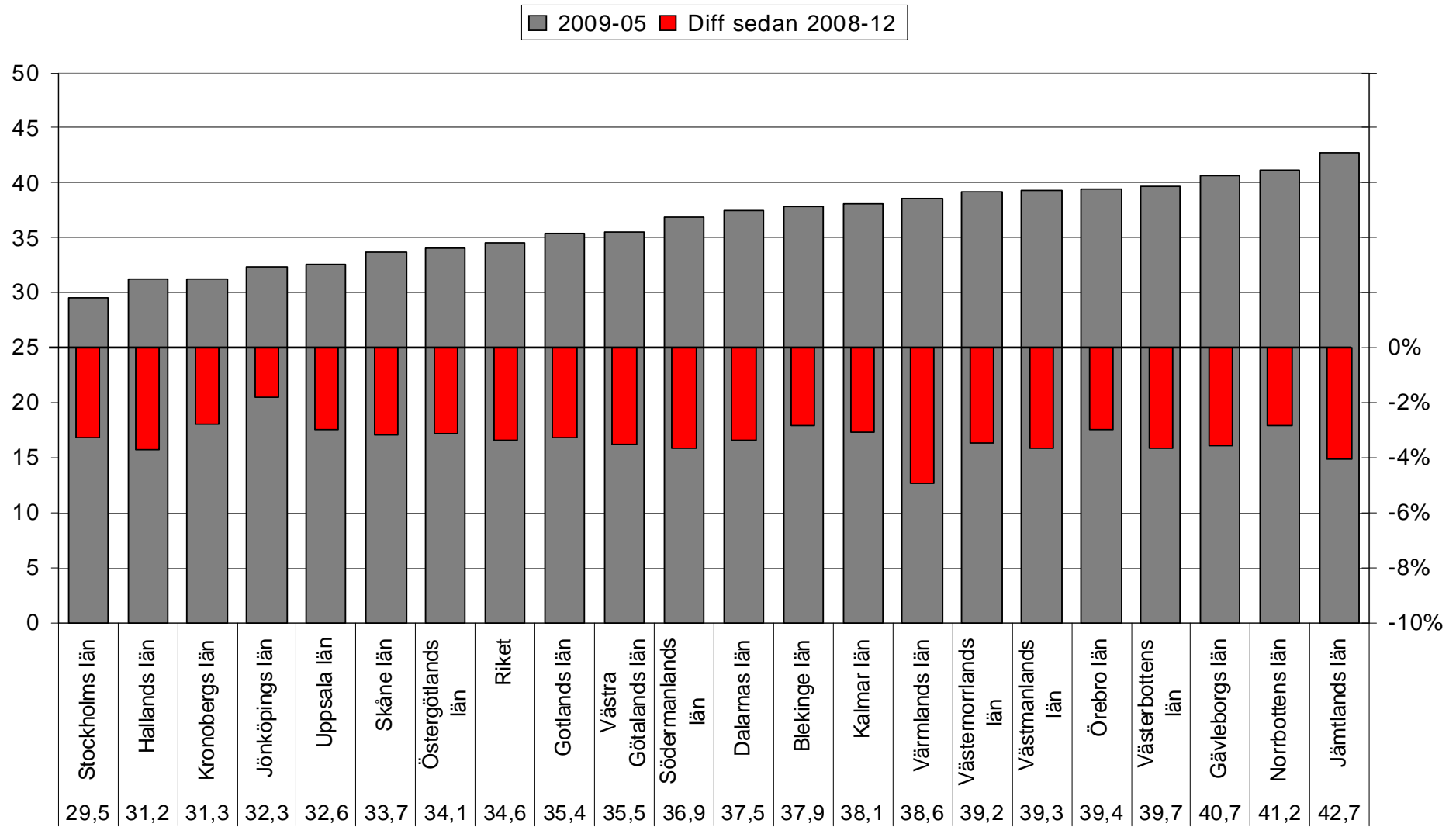
$$\frac{\begin{array}{l} \text{Nettodagar} \\ \text{sjukpenning} \end{array} + \begin{array}{l} \text{Nettodagar} \\ \text{rehabpenning} \end{array} + \begin{array}{l} \text{Nettodagar} \\ \text{sjuk/aktivitets-} \\ \text{+ ersättning} \end{array}}{\text{Antalet personer 16-64 år}} = \text{ohälsotalet}$$

På väg mot ett ohälsotal på 33,5

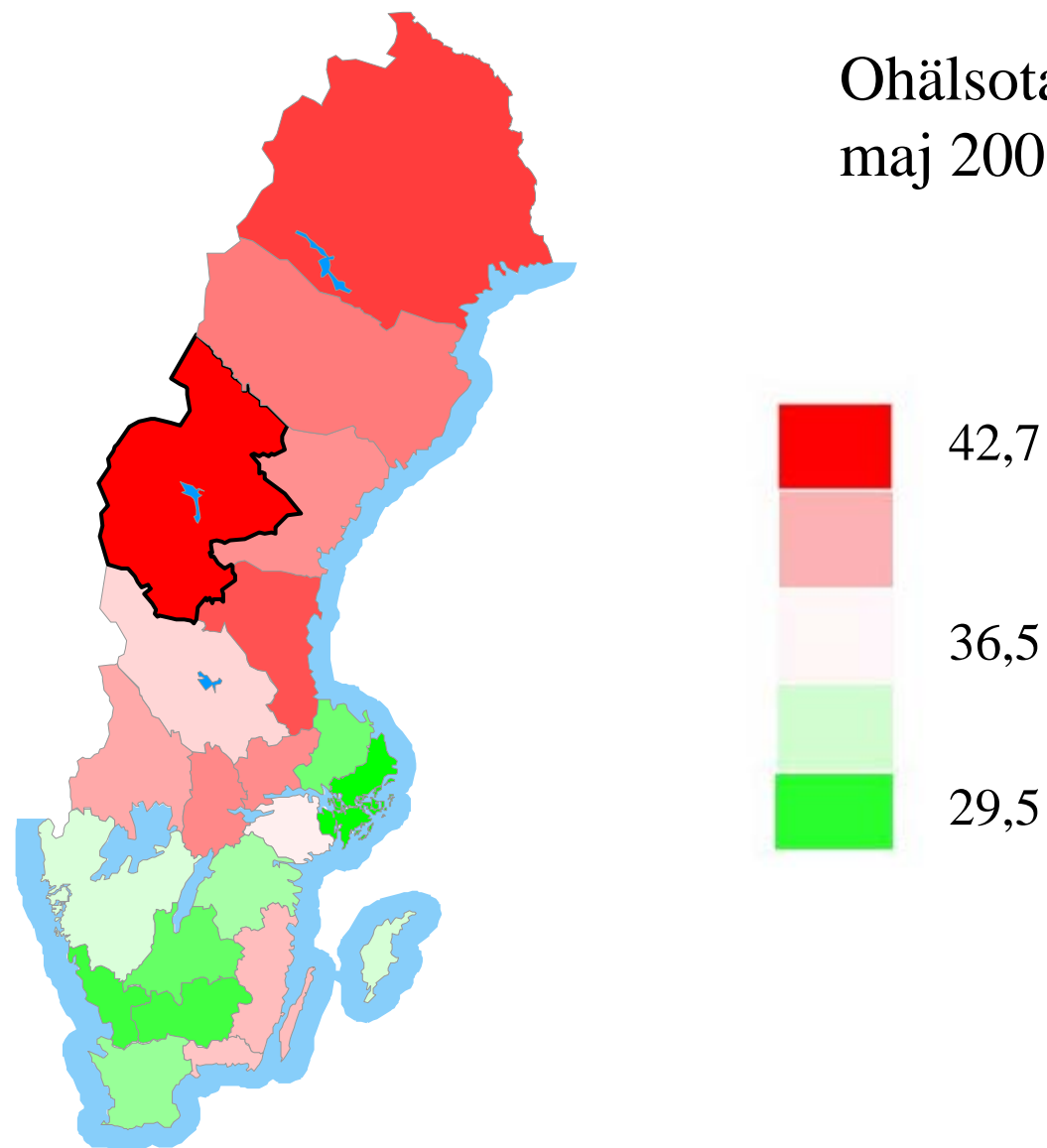
länen sorterade efter hur stor del av minskningen som klarats hittills



Det totala ohälsotalet

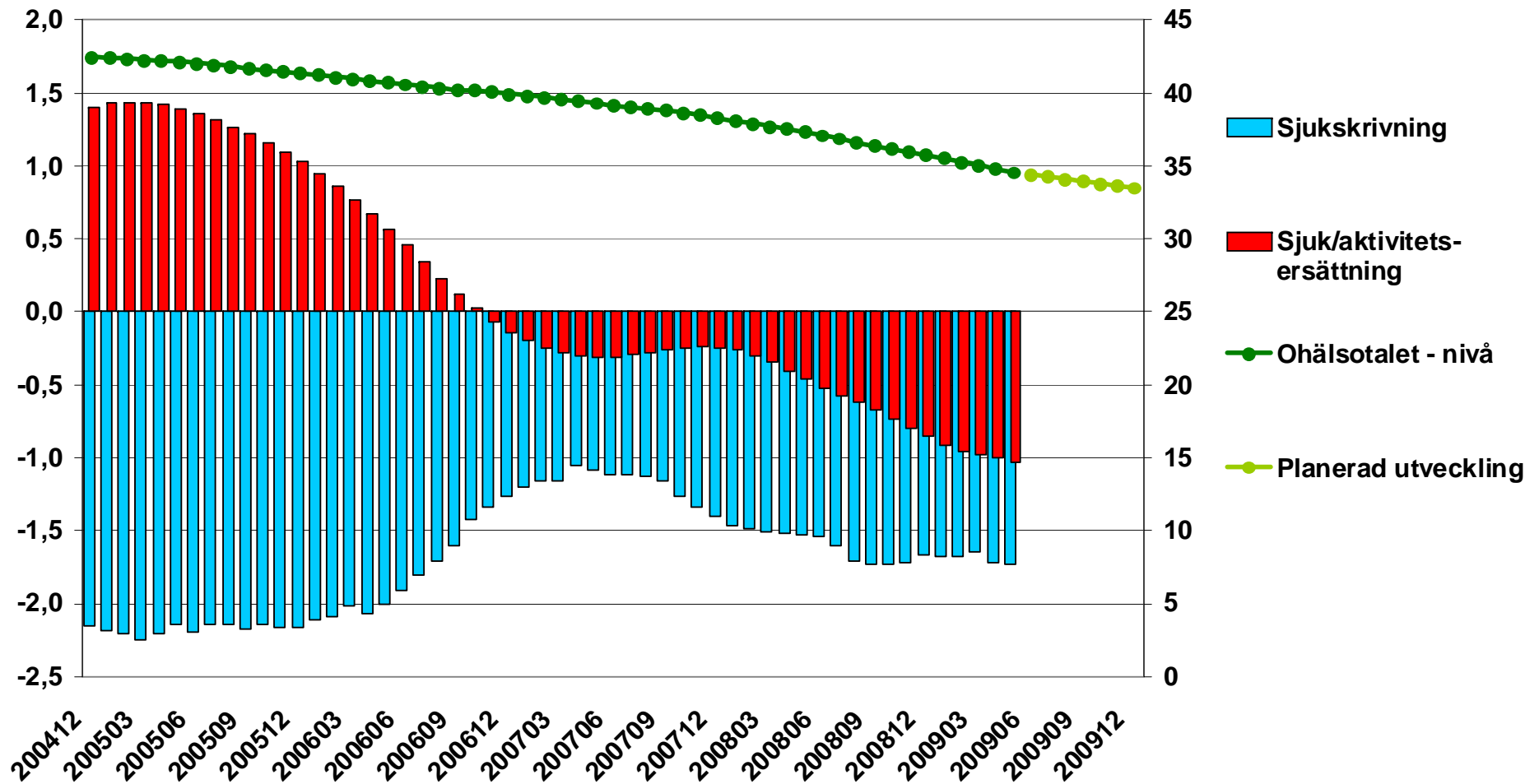


Ohälsotalet i maj 2009

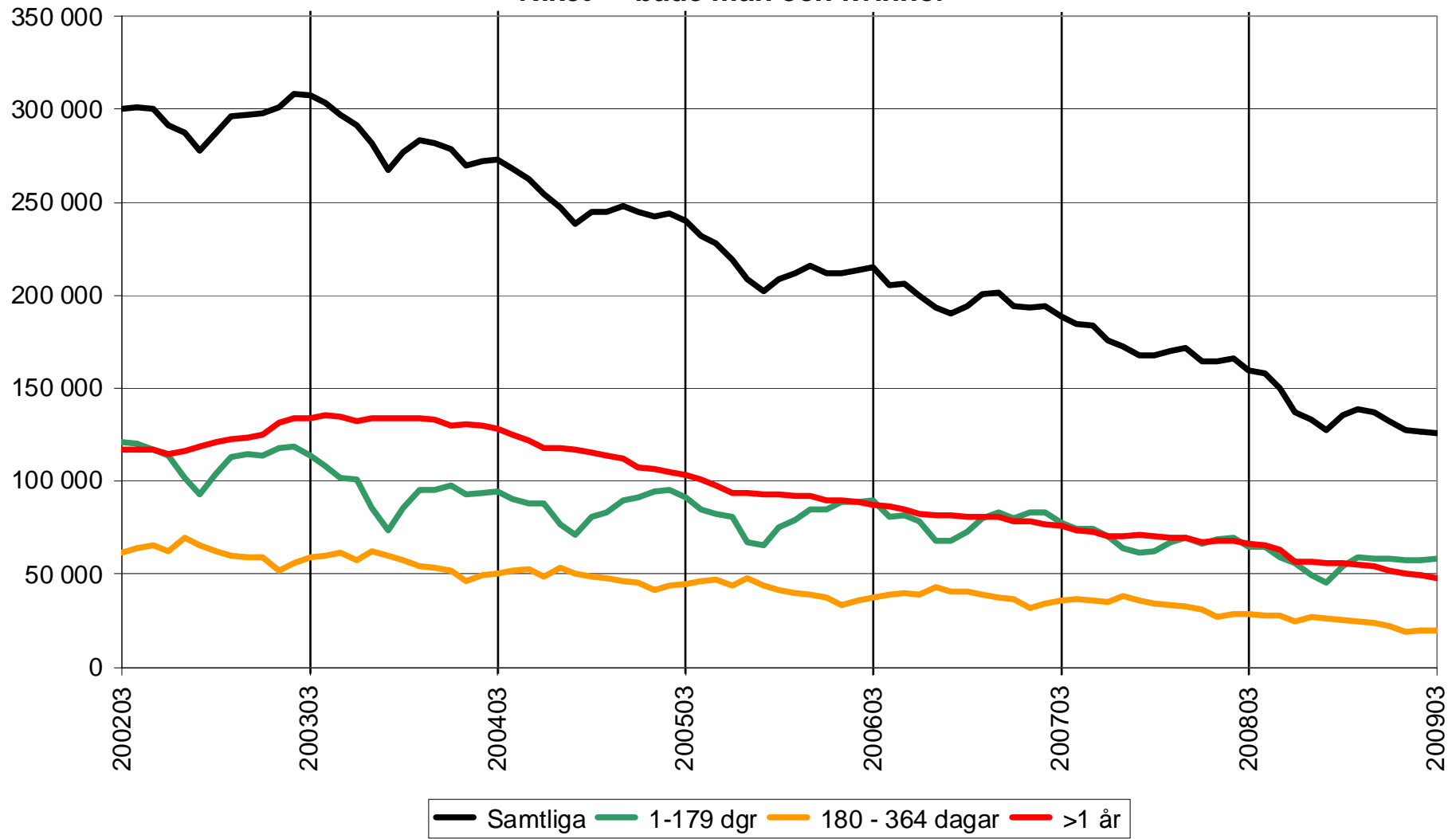


Förändring av ohälsotalet under löpande 12-månadersperioder
Kön: Samtliga - Riket

Data tom 200905

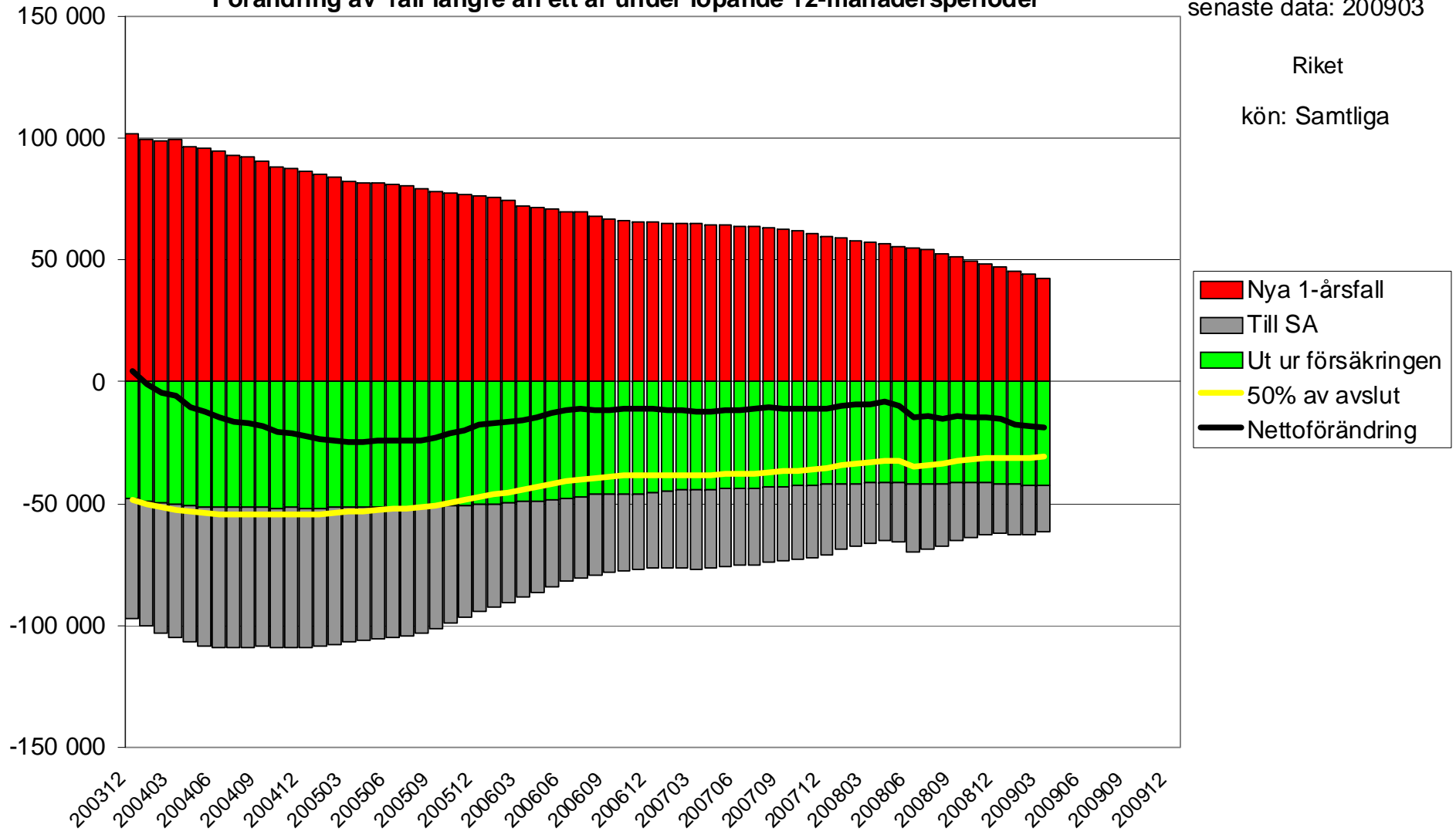


Antalet sjukskrivna vid månads slut Riket - både män och kvinnor



Förändring av fall längre än ett år under löpande 12-månadersperioder

senaste data: 200903

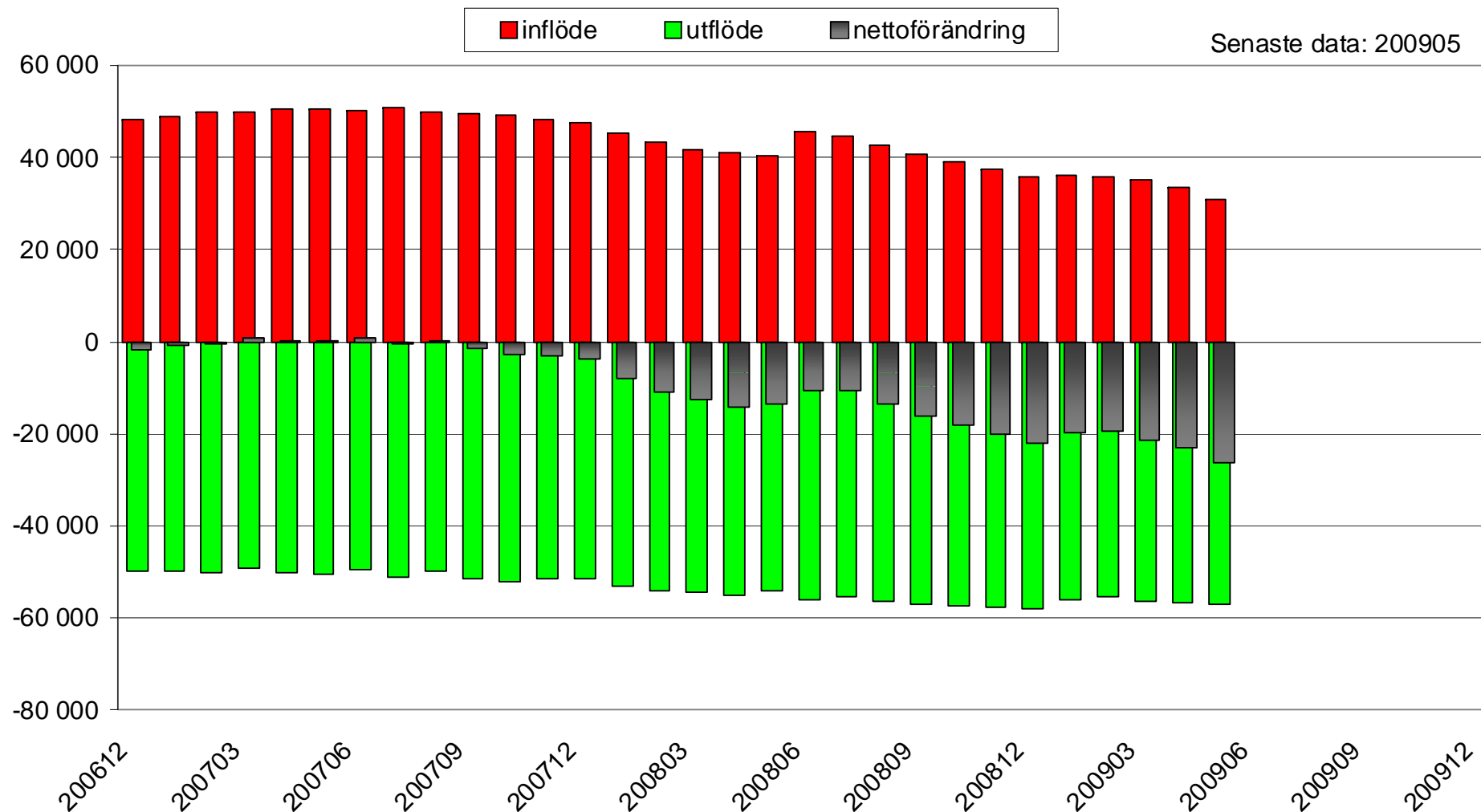


Sjuk/aktivitetsersättning

In- och utflöde under rullande 12-månadersperioder

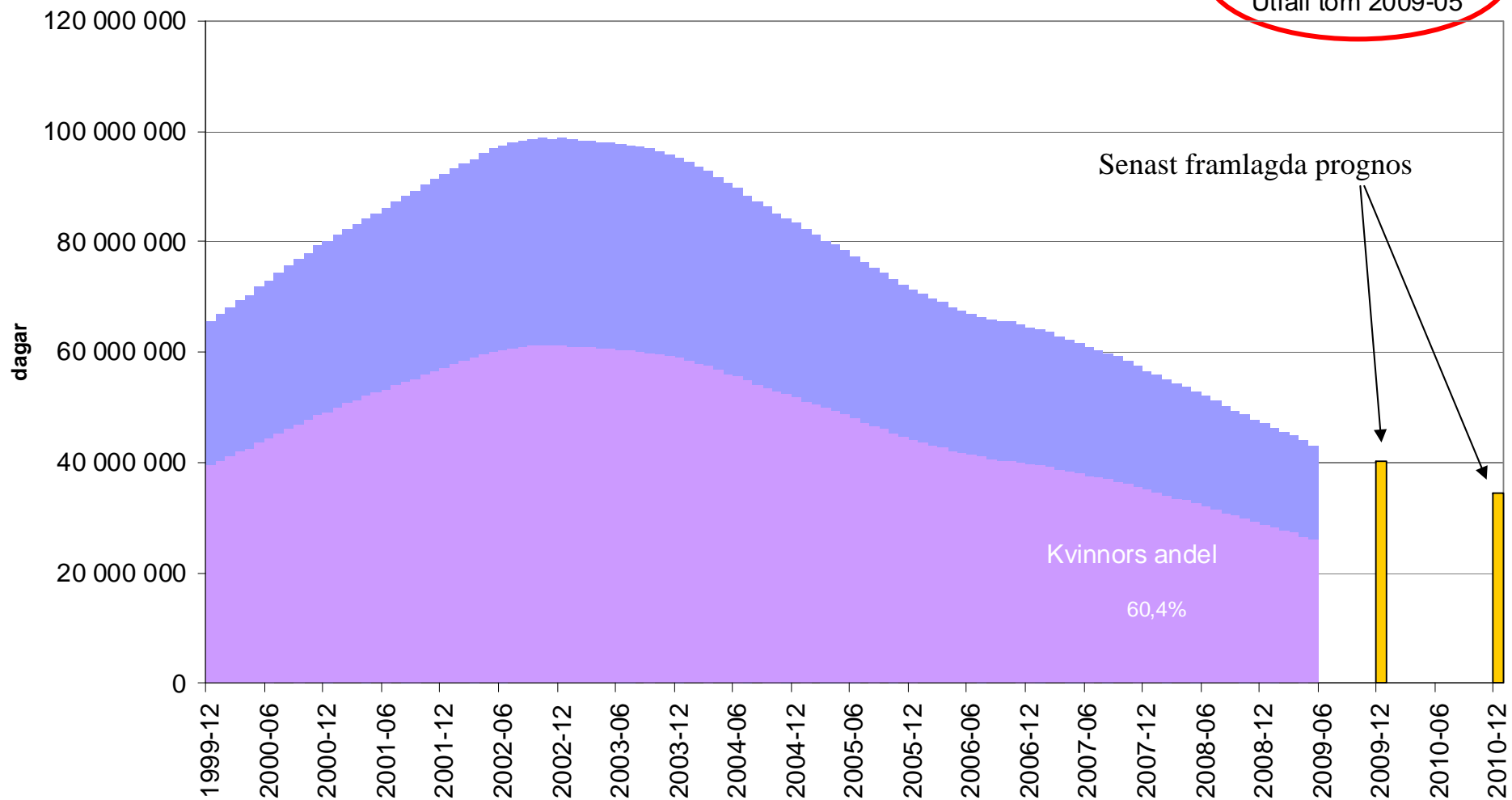
Riket
kön: Samtliga

Senaste data: 200905



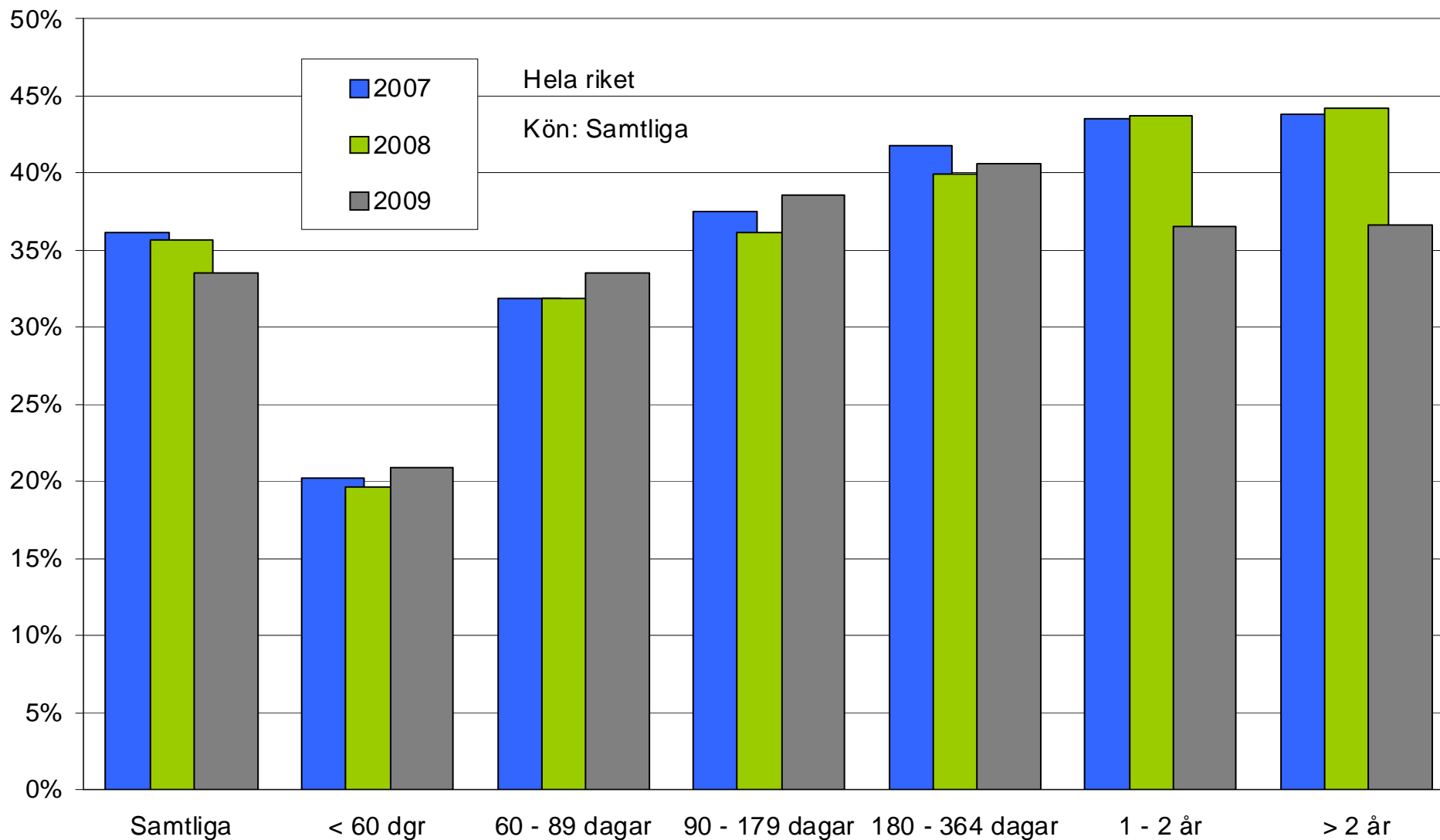
Nettodagar utbetalda under en 12-månadersperiod Riket

Förmån: Sjukskrivning
Utfall tom 2009-05



Andel av sjuk/rehabiliteringspenningdagar som avser deltidssjukskrivning

Uppgifterna avser maj månad resp år



Löpande 12-månadersvärden på försäkringsutgifter inkl statliga ålderspensionsavgifter

